

ICM D2P 71M

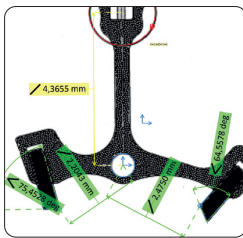
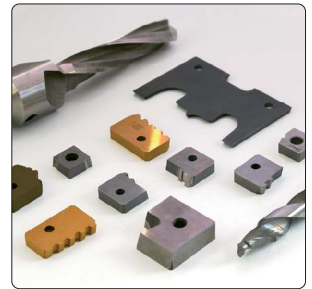
- » ICM Suite와 함께 작동하는 매트콜로지 전용 소프트웨어
- » 항목 인식 및 자동 매칭 선택
- » 위치 및 방향에 관계없이 부품 측정
- » 획기적인 제어 시간 단축
- » 최적화를 위한 측정 기록 및 통계 분석
- » 3초 이내 최대 1,000개 측정



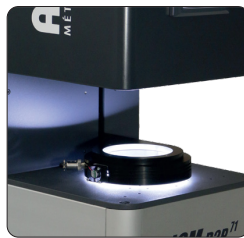
■ 제품 설명 및 특징

3초 이내 최대 1,000개 측정 ICM D2P 71

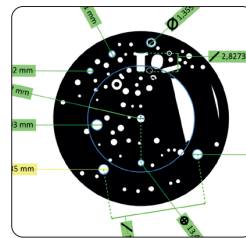
- 항목 인식 및 자동 매칭 선택 프로그램
- 위치 및 방향에 관계없이 부품 측정
- 제어시간을 획기적으로 단축하는 반면 측정의 정확성, 재현성, 객관성 증가
- 측정기록과 통계적 분석을 통한 추적성과 품질 관리
- 제품의 엣지 검사 라인 제어에 최적의 장비
- 오프라인 회선 가능
- 넓은 시야에서 정확한 측정을 위한 70,000,000 pixels



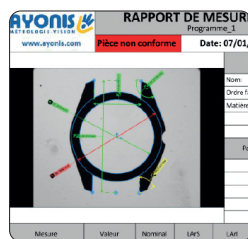
Anchor



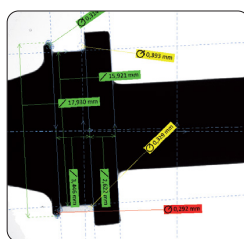
다크 필드 / 수평 조명



시계 프레임



리포트



직관적 프로그래밍

ICM D2P 71M

2D
프로파일측정기

■ 사양 및 특징

구성

- 견고한 알루미늄 구조로 옛지 생산 라인에 사용가능
- 양방향 텔레센트릭 렌즈에 의한 고정밀 전체 필드 측정
- 넓은 시야에서 정확한 측정을 위한 71메가 픽셀 카메라

측정 용량

구분	확대	
	구성 A	구성 B
Field of view	67 × 47 mm	33 × 23 mm
FOV 불확실성 (2 σ)	±1,5 μm	±0,8 μm

2D 프로파일측정기

ICM D2P

ICM D2P 71M

LEOS200 / 300

비전 카메라:

- 71 MP 고화질 디지털 컬러 카메라 (10,000 × 7,096픽셀)
- 바이-텔레센트릭 줌 렌즈
- 프로그래밍 조명 장치:
 - 반사 조명 (백색 LED)
 - 평행 투사광 (LED)
 - 선택 가능한 3-in-1 조명 (표면, 로우앵글, 다크필드)

ICM suite 소프트웨어:

ICM D2P 시스템은 [ICM suite] 소프트웨어 제공으로 부품의 제어, 측정 리포트 작성, 기기를 제어할 수 있습니다. 업계 내에서의 각종 수요를 충족시킬 수 있는 제품

사용환경:

- 전원: 120 또는 220 V, 50 또는 60 Hz, 500 VA
- 측정 보장 온도 범위 정확도: 20 ±1°C
- 작동온도: +15 ~ +35°C

하드웨어:

- CPU Intel Core i5, 8 Go, HDD 250 Go mini (내장 컴퓨터)
- 최적의 인체 공학적 사용을 위한 24" LCD 화면
- Windows 10 / 64비트

■ 치수

