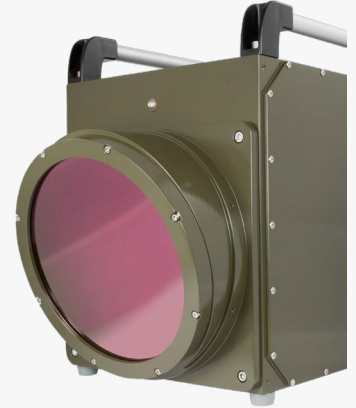


# ImagelR® 8300 / 9300 Z

- » 1,280 x 1,024 IR 픽셀의  
    냉각식 초점면 배열 광자 디텍터
- » 스펙트럼 범위 3.6 ~ 4.9  $\mu\text{m}$
- » 30 x 적외선 줌 렌즈
- » 15 km 거리의 사람 감지 가능 (차량: 18 km)

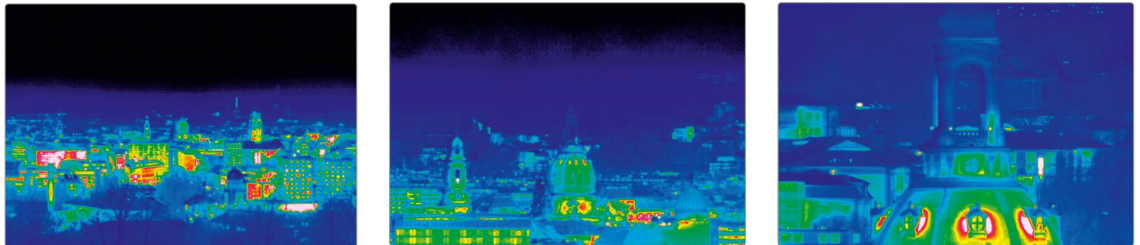


## ■ 제품 설명 및 특징

### ImagelR® 8300 / 9300 Z

ImagelR® 카메라 시리즈는 고품질 연구와 개발 및 자동화 솔루션 분야에서 수년 동안 빼놓을 수 없는 역할을 해 온 고정밀 측정 솔루션입니다. 하이엔드 적외선 카메라 시리즈 ImagelR®은 카메라 그 이상을 지원합니다. ImagelR®의 열화상 이미지 시스템을 이용해 프리미엄 30 x 줌렌즈와 함께 출입국 관리, 차량 관측, 환경 또는 동물 모니터링 등과 같은 까다로운 관찰 및 조사를 수행할 수 있습니다. 검출 범위 또한 뛰어난 차량은 최대 18 km까지, 사람은 최대 15 km까지 검출할 수 있습니다.

견고하고 정확한 파워 줌은 고성능 30 x 줌 렌즈와 함께 1,280 x 1,024 IR 픽셀 디텍터 형식의 (39.8 x 32.3)°부터 (1.3 x 1.0)°까지 지속적으로 조정 가능한 시야 각을 달성합니다. 때문에 멀리 있는 물체도 고해상도 적외선 이미지로 디스플레이 할 수 있습니다. 640 x 512 IR 픽셀 및 1,280 x 1,024 IR 픽셀 디텍터 형식의 ImagelR® 8300 Z와 ImagelR® 9300 Z의 카메라가 제공 가능하며, 커스터마이징 가능한 소프트웨어 인터페이스는 코드화된 실시간 재생 기능을 지원합니다.



드레스덴 성모교회, 렌즈 초점 거리 (28 ~ 850 mm)

레이저변위센서

장거리레이저변위센서

2D · 3D 스캐너

마이크로미터

공초점변위센서

분광간섭변위센서

정전용량변위센서

와전류변위센서

마그네틱변위센서

와이어변위센서

접촉식변위센서

데이터처리

온도센서

열화상카메라

컬러센서

진동센서

# ImagelR<sup>®</sup> 8300 / 9300 Z

열화상카메라

열화상카메라

thermoIMAGER TIM

thermoIMAGER TIM 160S

thermoIMAGER TIM QVGA

thermoIMAGER TIM 640 VGA

thermoIMAGER TIM G7

thermoIMAGER TIM M-1

thermoIMAGER TIM M-05

thermoIMAGER TIM 40 / 41

thermoIMAGER TIM QV-  
GA-HD-T100

thermoIMAGER TM-BR20AR-  
TIM

TIM USB Server Gigabit /  
Industrial Process Interface

TIM NetPCQ/NetBox/Software

thermoIMAGER TIM Lenses

ImagelR<sup>®</sup> 4300

ImagelR<sup>®</sup> 5300

ImagelR<sup>®</sup> 7300

ImagelR<sup>®</sup> 8300

ImagelR<sup>®</sup> 8300 hp

**ImagelR<sup>®</sup> 8300 / 9300 Z**

ImagelR<sup>®</sup> 8800

ImagelR<sup>®</sup> 9300

ImagelR<sup>®</sup> 9400

ImagelR<sup>®</sup> 9500

ImagelR<sup>®</sup> 10300

■ 사양

모델	ImagelR <sup>®</sup> 8300 / 9300 Z	
스펙트럼 범위	3.6 ~ 4.9 μm	
피치	15 μm	
디텍터	InSb	
디텍터 형식 (IR 픽셀)	ImagelR <sup>®</sup> 8300 Z: 640 × 512 ImagelR <sup>®</sup> 9300 Z: 1,280 × 1,024	
이미지 취득	스냅샷	
판독 모드	ITR / IWR	
유효 구경	f / 5.5	
냉각 감지기	스털링 쿨러	
온도 측정 범위	-10 ~ +200°C, 최대 500°C*	
온도 분해능 (30°C)	0.02 K	
프레임 속도 (풀 / 하프 / 쿼터 / 서브 프레임)*	ImagelR <sup>®</sup> 8300 Z: 200 / 570 / 1,000 / 4,700 Hz (14 bit), 200 / 670 / 1,200 / 5,000 Hz (13 bit) ImagelR <sup>®</sup> 9300 Z: 50 / 200 / 390 / 3,400 Hz	
윈도우 모드	가능	
초점	절대적 초점 기능이 탑재된 전동 초점	
포커싱 시간	300 m 최대 ∞: ≤ 0.5 s	
렌즈 초점 거리	28 ~ 850 mm (30 × 광학 줌)	
줌 세팅 시간	100 ~ 850 mm: ≤ 2 s	
Field of View	ImagelR <sup>®</sup> 8300 Z: 19.8 × 15.9° ~ 0.6 × 0.5° ImagelR <sup>®</sup> 9300 Z: 39.8 × 32.3° ~ 1.3 × 1.0°	
최소 대상체 거리	3 ~ 50 m	
최대 감지 거리 (차량 / 사람)	18 / 15 km	
최대 식별 거리 (차량 / 사람)	12 / 9.5 km	
동작 범위*	ImagelR <sup>®</sup> 8300 Z: 13 / 14 bit ImagelR <sup>®</sup> 9300 Z: 14 bit	
통합 시간	ImagelR <sup>®</sup> 8300 Z: 0.6 ~ 20,000 μs ImagelR <sup>®</sup> 9300 Z: 0.5 ~ 18,000 μs	
이미지 동기화	내부, IRIG-B, 외부	
인터페이스	GigE-Vision 호환, RS232, HDMI*	
트리거	SyncIN, 2 IN* / 2 OUT*, IRIG*	
삼각대 어댑터	8 × M6	
전원	24 VDC, 광범위한 전원 공급 (100 ~ 240) VAC	
온도	보관 / 동작	-40 ~ +70°C, -20 ~ +50°C
보호 등급	IP54, IP65*	
치수	360 × 240 × 270 mm	
무게	17.5 kg	
기타 기능	멀티 통합 시간*	

\* 모델에 따라 상이