

induSENSOR MSC7401 / MSC7802

- » 컴팩트하고 견고한 알루미늄 하우징
- » 고해상도 및 선형성
- » 기계 건설 및 자동화에서의 시리얼 적용에 이상적
- » 버튼 또는 소프트웨어를 통한 사용자 친화적 파라미터 설정
- » 플러그와 케이블 부싱이 장착된 모델
- » 견고한 디자인 IP67
- » 아날로그 (U/I) / RS485/ Ethernet /EtherCAT / PROFINET / Ethernet/IP



접촉식 변위센서

■ 제품 설명 및 특징

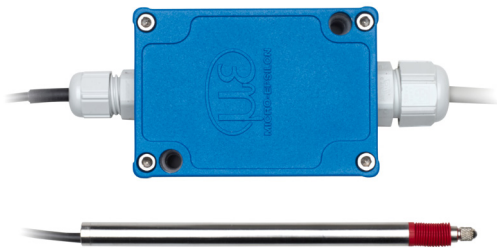
MSC7401 / MSC7802 컨트롤러

MSC7401 / MSC7802 컨트롤러는 DTA (LVDT) 및 LDR (하프 브리지 센서) 시리즈의 측정 게이지 및 변위센서로서 작동하도록 설계되었습니다. IP67까지 보호되는 견고한 알루미늄 하우징으로 인해, 이 컨트롤러는 산업용 측정 작업에 적합합니다.

풍부한 호환성을 가진 Micro-Epsilon의 자기유도식변위센서와 게이지는 최적화된 가격대성능비와 결합하여 자동화 기술과 기계 건조에 있어서 다양한 분야로 적용 영역을 넓혀가고 있습니다. 컨트롤러는 버튼 또는 소프트웨어를 통해 쉽게 설정할 수 있습니다. 기본적인 설정 이외에 측정 시스템을 조절하는 것 또한 가능합니다. 사용자는 차동센서의 이점을 적합하게 활용하기 위해 영점 주위의 대칭적 조정을 선택하거나, 측정 범위 내의 두개의 임의의 점을 학습시킬 수 있습니다. 원하는 경우에는, 이러한 설정들을 공장에서 수행하고 제조사 검사 인증서로 문서화할 수 있습니다.

구성 예시:

MSC 7401 (DTA-5G8-3-CA 포함) 게이지



기술 데이터	DTA-5G8-3-CA가 장착된 채널
측정 범위	±5 mm
직선성	30 µm
분해능	~ 1,2 µm
출력	아날로그 및 RS485

■ 사양

모델		MSC7401	MSC7802
분해능 *1	DTA 시리즈	50 Hz에서 13비트 (0,012 % FSO), 300 Hz에서 12비트 (0,024 % FSO)	
	LDR 시리즈	50 Hz에서 12비트 (0,024 % FSO), 300 Hz에서 11비트 (0,048 % FSO)	
주파수 응답 (-3 dB)		300 Hz (소프트웨어를 통해서만 조정 가능)	
직선성		≤ ±0,02% FSO	
온도 범위	DTA 시리즈	≤ 100 ppm FSO / K	
	LDR 시리즈	≤ 125 ppm FSO / K	
전원 전압		14 ~ 30 VDC (5 ~ 30 VDC *2)	
최대 전류 소비		40 mA	80 mA
입력 임피던스 *3		> 100 kOhm	

접촉식 변위센서

induSENSOR

induSENSOR DTA (LVDT)

induSENSOR LDR

induSENSOR Accessories

induSENSOR LVP / LDR

induSENSOR MSC7401 / MSC7802

induSENSOR MSC7602

induSENSOR MSC7x0x Accessories

induSENSOR LVP

induSENSOR EDS

induSENSOR EDS Accessories

induSENSOR 기술 및 측정 원리

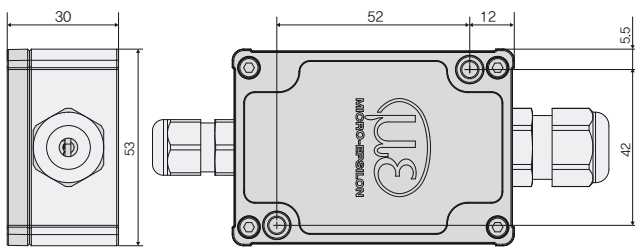
induSENSOR MSC7401 / MSC7802

■ 사양

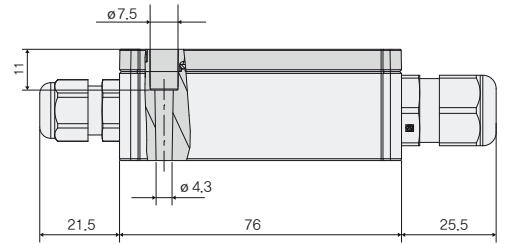
모델	MSC7401	MSC7802
디지털 임피던스	RS485 / PROFINET*4 / EtherNet/IP*4 / Ethernet*4 / EtherCAT*4	RS485 / PROFINET*4 / EtherNet/IP*4
아날로그 출력력 *4	0 (2) ~ 10 V; 0.5 ~ 4.5 V; 0 ~ 5 V (Ra > 1 kOhm) 또는 0 (4) ~ 20 mA (부하 < 500 ohm)	
연결	센서: 나사 단자 AWG 16 ~ AWG 24; 최대 AWG 28 또는 5핀 M9 커넥터의 페룰 포함 (케이블은 액세서리 참조), 공급 / 신호: 나사 단자 AWG 16 ~ AWG 24; 최대 AWG 28 또는 5핀 M12 커넥터의 페룰 포함 (케이블은 액세서리 참조)	
마운팅	M4용 2 x 마운팅 홀	
온도 범위	보관	-40 ~ +85°C
	작동	-40 ~ +85°C
내충격성 (DIN EN 60068-2-27)	3축 40 g / 6 ms, 2방향, 각각 1,000회 충격, 3축 100 g / 5 ms, 2방향 각 9회 충격	
내진동성 (DIN EN 60068-2-6)	±1.5 mm / 5 ~ 57 Hz (3축), 각 10 사이클, ±20 g / 57 ~ 500 Hz (3 축), 각 10 사이클	
보호 등급 (DIN EN 60529)	IP67 (플러그)	
소재	알루미늄 다이캐스팅	
무게	약 200 g	약 280 g
호환성	플 브리지 센서 / LVDT (DTA 시리즈) 및 하프 브리지 센서 (LDR 시리즈)	
측정 채널 수	1	2
FSO = Full Scale ※1 노이즈: fc = 5 kHz 인 1차 RC 저역 통과 필터를 통한 AC RMS 측정 ※2 출력 신호의 기술적 제한 (부하 및 신호 스펙) ※3 센서 사이드 ※4 인터페이스 모듈을 통한 연결 (액세서리 참조) ※5 전류 출력을 포함하는 컨트롤러의 경우 출력 신호는 약 21 mA		

■ 치수

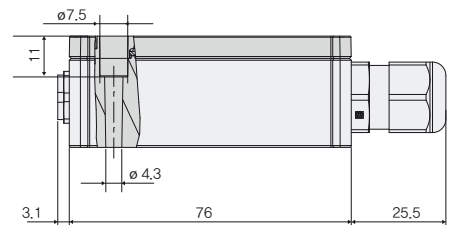
MSC7401 / MSC7401(020)



MSC7401



MSC7401(020)



단위: mm, 비례가 아님 (NTS, Not to Scale)

레이저변위센서

장거리레이저변위센서

2D · 3D 스캐너

마이크로미터

공조점변위센서

분광간섭변위센서

정전용량변위센서

와전류변위센서

마그네틱변위센서

와이어변위센서

접촉식변위센서

데이터처리

온도센서

열화상카메라

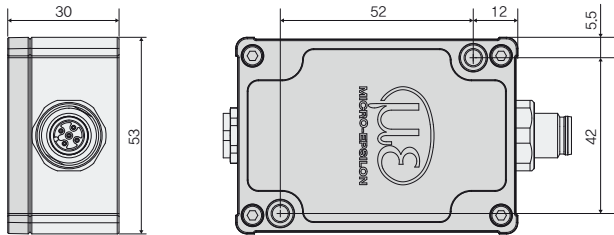
컬러센서

진동센서

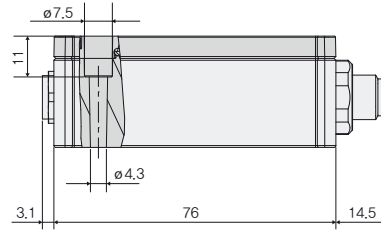
induSENSOR MSC7401 / MSC7802

■ 치수

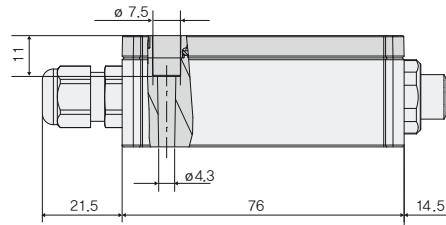
MSC7401(010) / MSC7401(030)



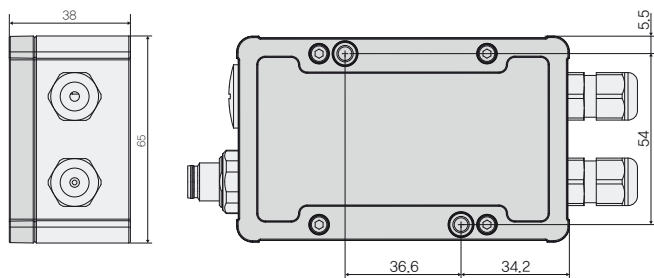
MSC7401(010)



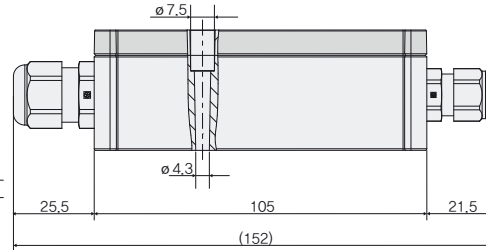
MSC7401(030)



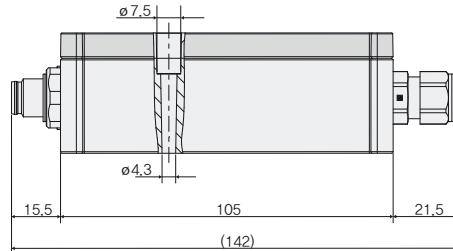
MSC7802 / MSC7802(030)



MSC7802



MSC7802(030)



단위: mm, 비례가 아님 (NTS, Not to Scale)

접촉식 변위센서

접촉식 변위센서

induSENSOR

induSENSOR DTA (LVDT)

induSENSOR LDR

induSENSOR Accessories

induSENSOR LVP / LDR

induSENSOR MSC7401 / MSC7802

induSENSOR MSC7602

induSENSOR MSC7x0x Accessories

induSENSOR LVP

induSENSOR EDS

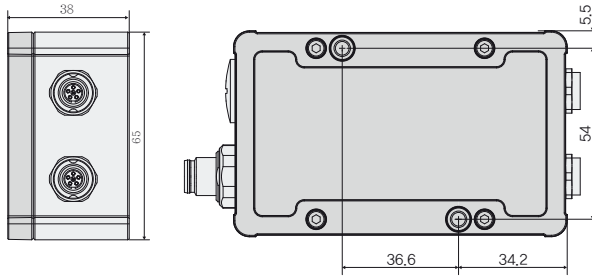
induSENSOR EDS Accessories

induSENSOR 기술 및 측정 원리

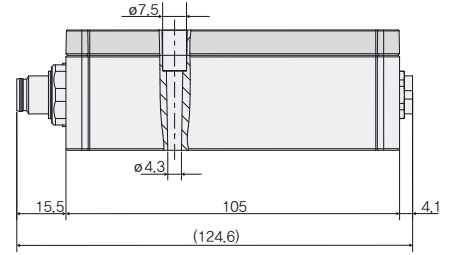
induSENSOR MSC7401 / MSC7802

■ 치수

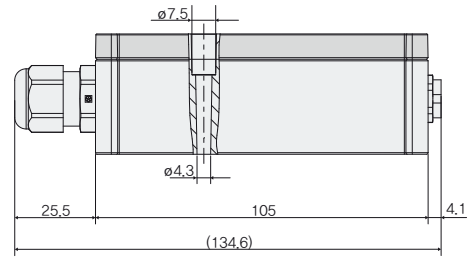
MSC7802(010) / MSC7802(020)



MSC7802(010)



MSC7802(020)



단위: mm, 비례가 아님 (NTS, Not to Scale)

- 레이저변위센서
- 장거리레이저변위센서
- 2D · 3D 스캐너
- 마이크로미터
- 공초점변위센서
- 분광간섭변위센서
- 정전용량변위센서
- 와전류변위센서
- 마그네틱변위센서
- 와이어변위센서
- 접촉식변위센서
- 데이터처리
- 온도센서
- 열화상카메라
- 컬러센서
- 진동센서