

induSENSOR Accessories

접촉식 변위센서

접촉식 변위센서

induSENSOR

induSENSOR DTA (LVDT)

induSENSOR LDR

induSENSOR Accessories

induSENSOR LVP / LDR

induSENSOR MSC7401 / MSC7802

induSENSOR MSC7602

induSENSOR MSC7x0x Accessories

induSENSOR LVP

induSENSOR EDS

induSENSOR EDS Accessories

induSENSOR 기술 및 측정 원리

■ 모델명

DTA 시리즈용 액세서리

센서 케이블

- C701-3 / 센서 케이블, 3 m, 커넥터 케이블 및 주석 도금 된 프리 엔드
- C701-6 / 센서 케이블, 6 m, 커넥터 케이블 및 주석 도금 된 프리 엔드
- C701/90-3 / 센서 케이블, 3 m, 90° 커넥터 및 주석 도금 된 프리 엔드

스페이 플랜저

- DTA-1D용 플랜저, 스페어 플랜저
- DTA-3D용 플랜저, 스페어 플랜저
- DTA-5D용 플랜저, 스페어 플랜저
- DTA-10D용 플랜저, 스페어 플랜저
- DTA-15D용 플랜저, 스페어 플랜저
- DTA-25D용 플랜저, 스페어 플랜저

LDR 시리즈용 액세서리

커넥터 케이블

- 0157047 / C7210-5/3 / 센서 케이블, 5 m, 커넥터 케이블 포함
- 0157048 / C7210/90-5/3 / 센서 케이블, 5m, 90° 커넥터 케이블 포함

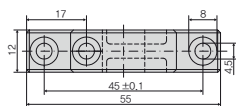
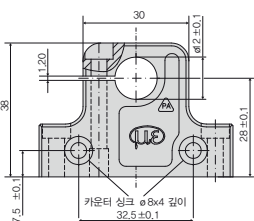
공급 케이블

- 2901087 / PC710-6/4 / 공급 / 출력 케이블, 6 m

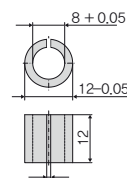
커넥터 어셈블리

- MBS12/8 마운팅 블록
- 원주 클램핑을 위한 센서 설치
- D8 축소용 MBS12/8 어댑터 링 (게이지 / LDR)

MBS12/8



어댑터 링

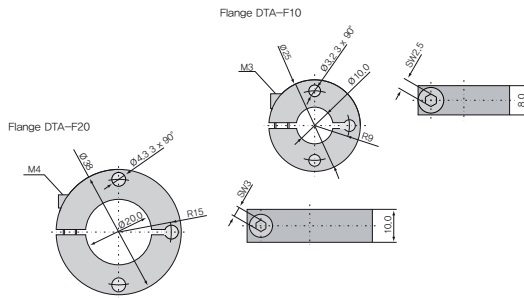


센서 장착

- 0483090.01 / DTA-F10 / 장착 플랜지, DTA-1D, DTA-3D, DTA-5D, DTA-10D용
- 0483083.02 / DTA-F20 / 장착 플랜지, DTA-15D, DTA-25D용 슬롯

제공

- 커넥터 어셈블리 M9 및 케이블 감소 XXXX mm-DTA-x
- 커넥터 어셈블리 M9-DTA-x



스페이 플랜저

- 0800136 / LDR-10 / 스페어 플랜저
- 0800137 / LDR-25 / 스페어 플랜저
- 0800138 / LDR-50 / 스페어 플랜저

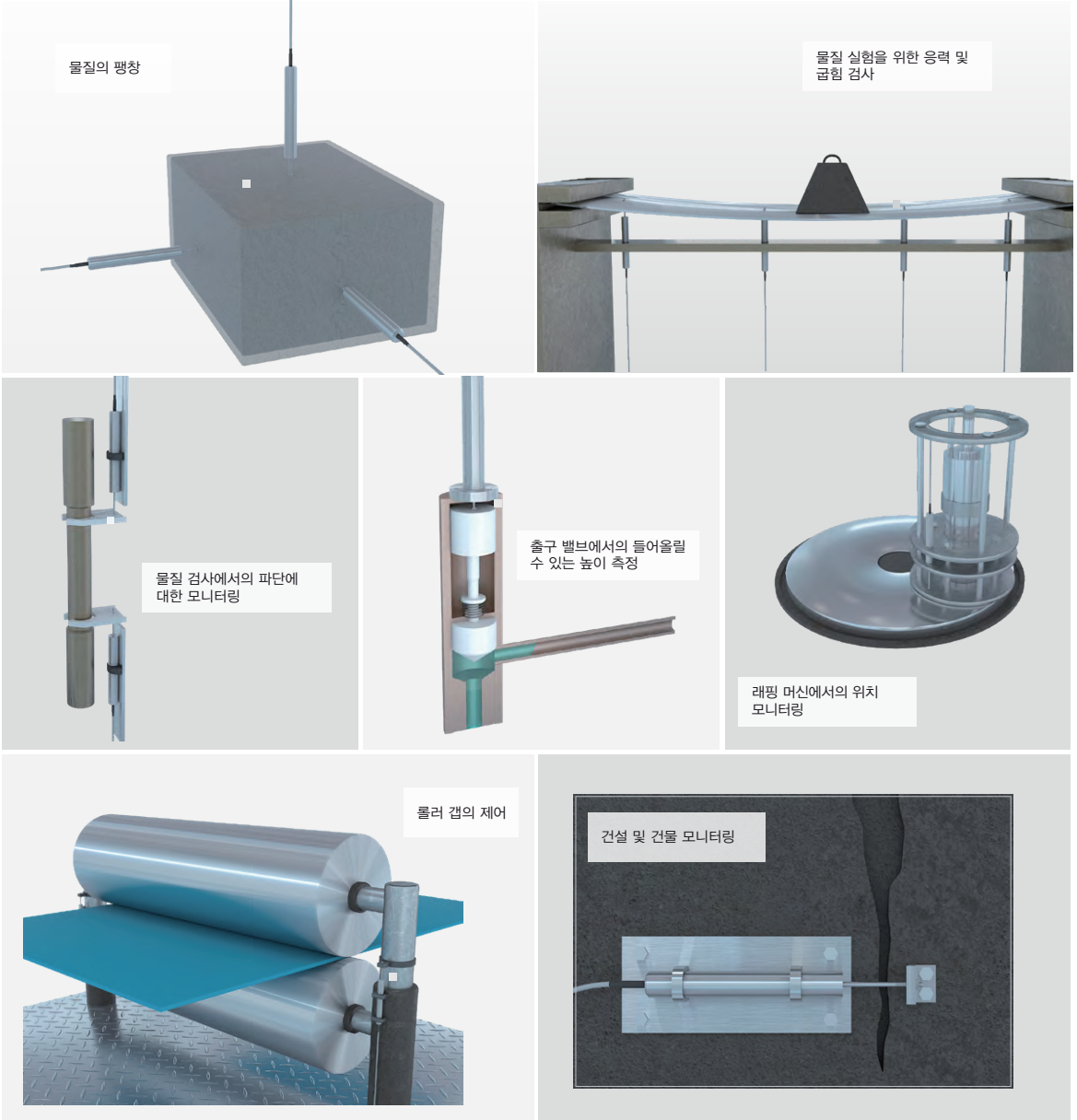
제공

- 커넥터 어셈블리 M9 및 케이블 감소 XXXX mm-DTA-x
- 커넥터 어셈블리 M9 - DTA-x

induSENSOR Accessories

응용 분야

DTA / LDR 변위센서는 견고한 디자인과 높은 신호 안정성을 요구하는 여러 측정 작업들에 적합합니다. 마모가 없는 설계로 인해, DTA / LDR 센서는 수명이 길며 오랫동안 안정적입니다.



- 레이저변위센서
- 장거리레이저변위센서
- 2D · 3D 스캐너
- 마이크로미터
- 공초점변위센서
- 분광간섭변위센서
- 정전용량변위센서
- 와전류변위센서
- 마그네틱변위센서
- 와이어변위센서
- 접촉식변위센서
- 데이터처리
- 온도센서
- 열화상카메라
- 컬러센서
- 진동센서