

confocalDT Accessories

공초점변위센서

공초점변위센서

- confocalDT
- confocalDT IFS2402
- confocalDT IFS2403
- confocalDT IFS2404
- confocalDT IFS2405
- confocalDT IFS2406
- confocalDT IFS2407
- confocalDT IFC242x
- confocalDT IFC2461
- confocalDT IFC2465 / 2466
- confocalDT IFC2471 HS
- confocalDT Accessories

■ 시스템 구성도

구성품: · 센서: IFS240x · 컨트롤러: IFC24xx · 광화이버 케이블: C24xx



OEM 제작

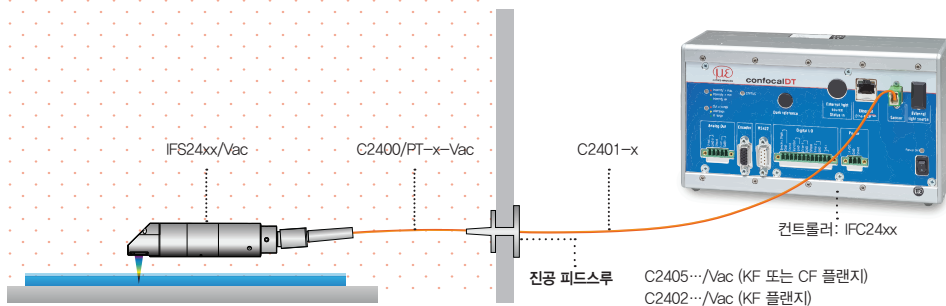
표준품이 적용된 어플리케이션을 살펴보면 센서와 컨트롤러에 한계가 있음을 알 수 있습니다. 이를 위해 특정 작업을 수행하기 위해선 사용자가 직접 센서 설계 단계에 참여하고 그에 맞게 컨트롤러를 변형할 수 있습니다. 일반적으로는 설계, 마운팅 옵션, 케이블 길이, 측정 범위가 변경될 수 있습니다.

변경 가능한 범위

- 센서 및 커넥터
- 케이블 길이
- UHV 환경에서도 사용 가능한 진공도
- 길이
- 유저 맞춤형 마운팅 옵션
- 주변 조도 보상을 위한 광 필터
- 하우징 재질
- 측정 범위 / 오프셋 거리



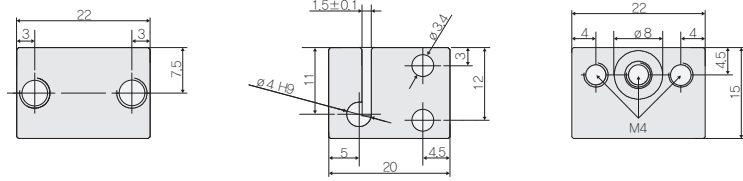
진공형 설치



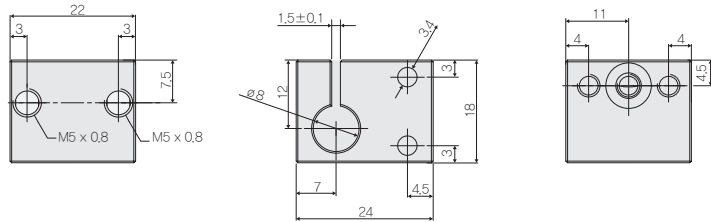
confocalDT Accessories

■ 액세서리

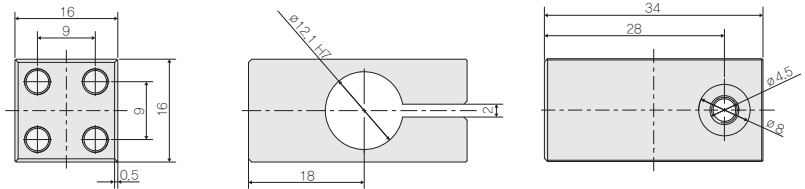
액세서리: 마운팅 어댑터
2402 시리즈 센서용 MA2402



액세서리: 마운팅 어댑터
2403 시리즈 센서용 MA2403

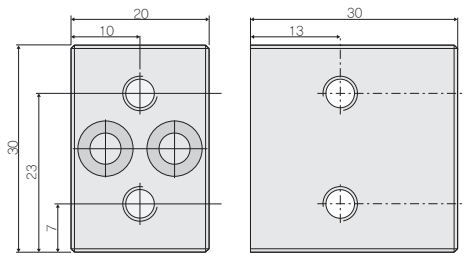


액세서리: 마운팅 어댑터
IFS2404-2 / IFS2404/90-2 / IFS2407-0,1 센서용 MA2402-12

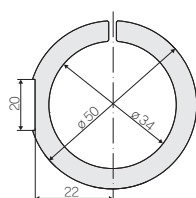
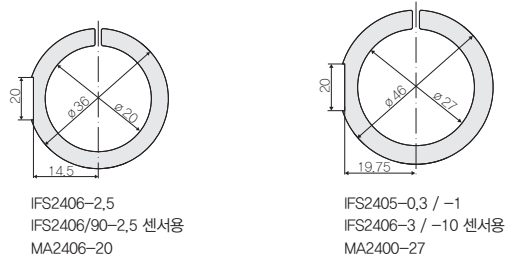


액세서리: 마운팅 어댑터
IFS2405 / IFS2406 / IFS2407 센서용 MA2400 (마운팅 블록 및 마운팅 링으로 구성)

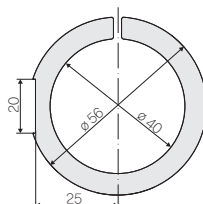
마운팅 블록



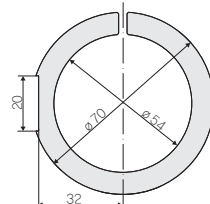
마운팅 링



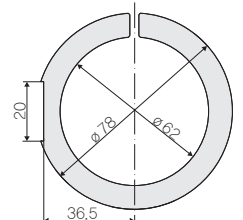
IFS2405-3 센서용
MA2405-34



IFS2405-6 센서용
MA2405-40



IFS2405-10 / IFS2407-3 센서용
MA2405-54



IFS2405-28 / -30 센서용
MA2405-62

레이저변위센서

장거리레이저변위센서

2D · 3D 스캐너

마이크로미터

공초점변위센서

분광간섭변위센서

정전용량변위센서

와전류변위센서

마그네틱변위센서

와이어변위센서

접촉식변위센서

데이터처리

온도센서

열화상카메라

컬러센서

진동센서

confocalDT Accessories

공초점변위센서

공초점변위센서

confocalDT

confocalDT IFS2402

confocalDT IFS2403

confocalDT IFS2404

confocalDT IFS2405

confocalDT IFS2406

confocalDT IFS2407

confocalDT IFC242x

confocalDT IFC2461

confocalDT IFC2465 / 2466

confocalDT IFC2471 HS

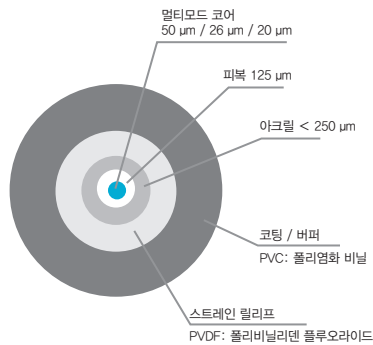
confocalDT Accessories

■ 액세서리

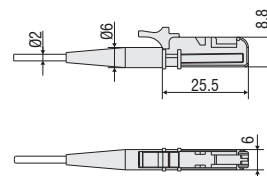
소프트웨어	
IFD24xx-Tool	데모 소프트웨어 툴 포함
광원 부속품	
IFL2422/LE	IFC2422용 램프 모듈
IFL24x1/LED	IFC24x1용 램프 모듈
센서 연장 케이블	
E2000/APC 커넥터 2개가 포함된 CE2402 케이블	
CE2402-x	광화이버 연장 케이블 (3 m, 10 m, 13 m, 30 m, 50 m)
CE2402-x/PT	기계적 부담을 최소화할 수 있는 보호 튜브가 장착된 광화이버 연장 케이블 (3 m, 10 m, 최대 50 m까지 특수 제작 가능)
IFS2404 센서용 케이블	
C2404-x	FC/APC 및 E2000/APC 커넥터가 장착된 광화이버 화이버 중심부 직경 20 μm (2 m)
IFS2405 / IFS2406 / 2407-0,1 센서용 케이블	
FC/APC 및 E2000/APC 커넥터가 장착된 C2401 케이블	
C2401-x	광화이버 (3 m, 5 m, 10 m, 최대 50 m까지 특수 제작 가능)
C2401/PT-x	기계적 부담을 최소화할 수 있는 보호 튜브가 부착된 광화이버 연장 케이블 (3 m, 5 m, 10 m, 최대 50 m까지 특수 제작 가능)
C2401-x (01)	광화이버 중심부 직경 26 μm (3 m, 5 m, 15 m)
C2401-x (10)	가동형 광화이버 (3 m, 5 m, 10 m)
FC/APC 커넥터 2개가 부착된 C2400 케이블	
C2400-x	광화이버 (3 m, 5 m, 10 m, 50 m까지 특수 제작 가능)
C2400/PT-x	기계적 부담을 최소화할 수 있는 보호 튜브가 부착된 광화이버 케이블 (3 m, 5 m, 10 m, 최대 50 m까지 특수 제작 가능)
C2400/PT-x-Vac	진공용 보호 튜브가 부착된 광화이버 (3 m, 5 m, 10 m, 최대 50 m까지 특수 제작 가능)
IFS2407/90-0,3 센서용 케이블	
C2407-x	DIN 커넥터 및 E2000/APC가 부착된 광화이버 (2 m, 5 m)
진공 피드스루	
C2402/Vac/KF16	광화이버용 진공 피드스루, 1 채널, 진공면 - FC/APC, 비진공면 - E2000/APC, 클램핑 플랜지 KF 16
C2405/Vac/1/KF16	FC/APC 소켓 양면의 진공 피드스루, 1 채널, 클램핑 플랜지 타입 KF 16
C2405/Vac/1/CF16	FC/APC 소켓 양면의 진공 피드스루, 1 채널, 플랜지 타입 CF 16
C2405/Vac/6/CF63	진공 피드스루 FC/APC 소켓, 6 채널, 플랜지 타입 CF 63
기타 액세서리	
SC2471-x/USB/IND	61 / 71 커넥터 케이블, 3 m, 10 m, 20 m
SC2471-x/IF2008	61 / 71-IF2008 커넥터 케이블, 3 m, 10 m, 20 m
PS2020	전원 공급 장치, 24 V / 2.5 A
EC2471-3/OE	3 m 인코더 케이블
IF2030/PNET	PROFINET 연결 용 인터페이스 모듈
IF2030/ENETIP	EtherNet/IP 연결 용 인터페이스 모듈

광화이버

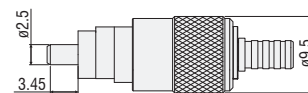
온도 범위: -50 ~ 90°C
곡률 반경: 30 / 40 mm



E2000/APC 표준형 커넥터



FC/APC 표준형 커넥터



DIN 커넥터

