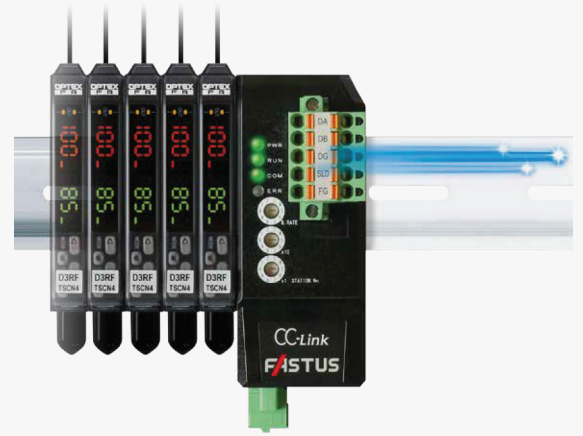


# UC1-CL11

- » CC-Link 통신 유닛
- » iQss 대응 모델
- » 화이버센서 원격 조작 가능
- » 배선 및 공간 절약 실현
- » 네트워크로 센서 관리 및 제어



### ■ 선택표

타입	연결 가능 모델	모델
CC-Link 통신 유닛	화이버센서 FH 시리즈 상호 연결 마스터 / 슬레이브 장치 변위센서 앰프 유닛 CDA 시리즈	UC1-CL11

### ■ 작업 성능이 대폭 향상된 통신 유닛

통신 유닛 UC1-CL11은 FH 시리즈의 화이버센서 혹은 CD22 시리즈의 레이저 변위센서를 CC-Link 네트워크와 연결 시켜줍니다. 센서 네트워크에서 관리할 수 있으므로 지금까지 수작업으로 하던 수광량과 측정값의 모니터, 센서의 원격 조작, 설정의 백업을 쉽게 할 수 있게 되었습니다.

※ CD22 시리즈는 변위센서 앰프 CDA 시리즈가 필요합니다.

#### 생산 현장의 다양한 과제를 네트워크화하여 해결

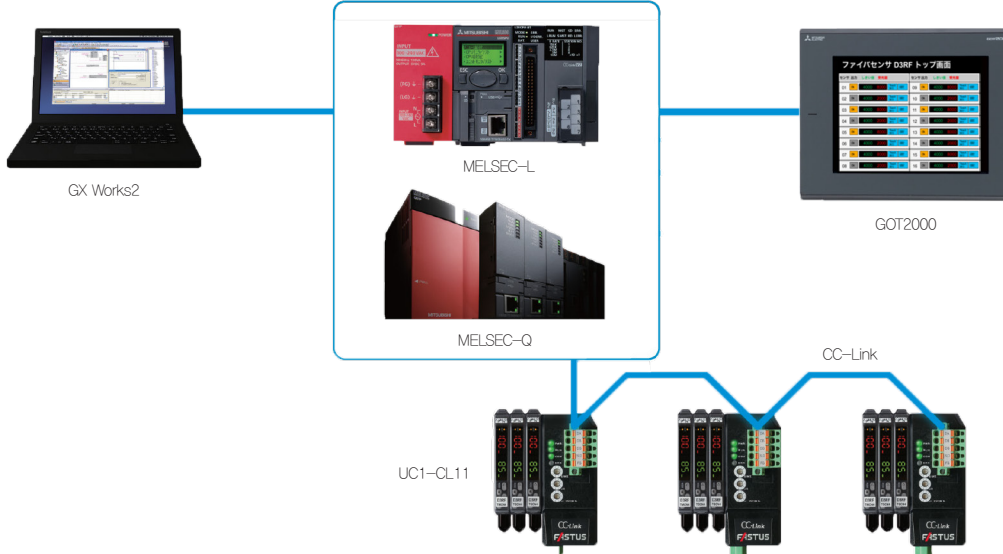


# UC1-CL11

## ■ Mitsubishi사의 iQ Sensor Solution에 대응

Mitsubishi사의 GX Works2로 CC-Link 네트워크 상에서의 센서 조작이 가능합니다. 각각 연결을 할 수 있어 일괄적인 관리 및 작업 능력 향상을 기대할 수 있습니다.

(예시)



## ■ 이런 작업들을 수행합니다

1. 접속되어 있는 센서의 기종 정보 및 접속 대수를 자동으로 검출
2. 센서의 수광량 및 계측값의 모니터링 가능
3. 센서의 설정값 저장 및 불러오기
4. 센서의 설정값 백업 및 복원

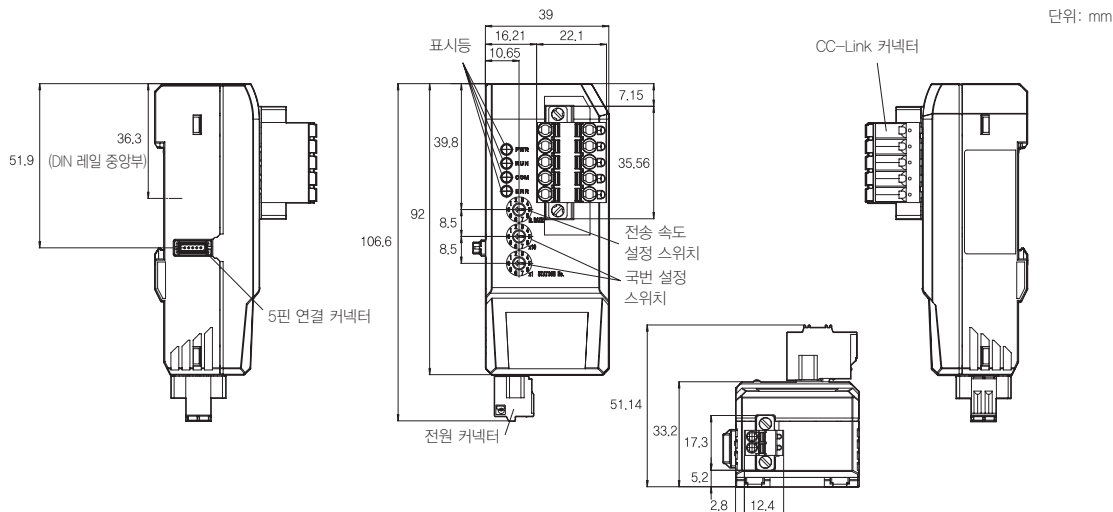
기종 정보 및  
접속 대수를 자동 검출



선택한 센서의 설정값:

1. 불러오기 및 저장하기
2. 현 상태 모니터링
3. 백업 및 복원이 가능합니다.

## ■ 치수



# UC1-CL11

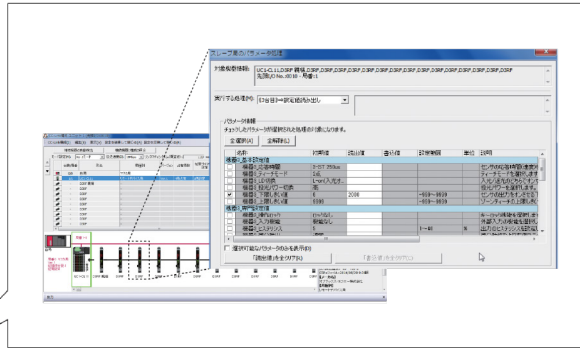
## 추적 검사 및 유지 보수 향상

센서 문제로 장비가 오동작되면 “어디 센서가 고장났는지”를 찾는 데에 시간을 허비하는 경우가 많습니다. 그러나, 센서를 CC-Link 네트워크 상에서 관리함으로써 추적 검사 및 유지 보수가 간편해졌습니다.

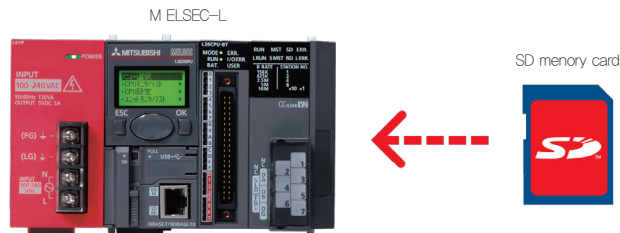
종래:  
1대 1대 수작업으로 설정 필요



UC1 사용 시:  
프로그램 상에서 간편히 관리



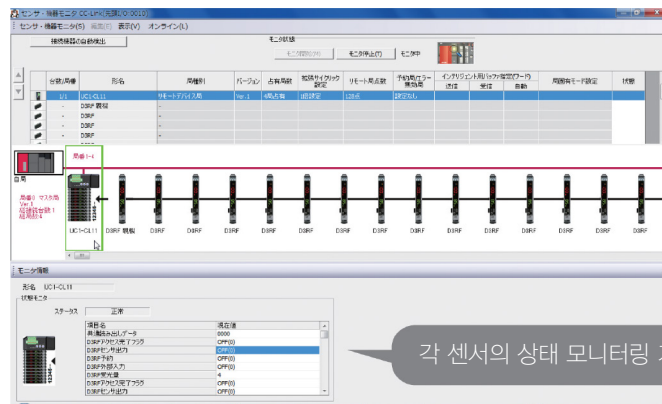
센서의 설정데이터를 SD카드에 백업 및 복원이 가능합니다. 센서 교환 시 PC가 없어도 SD카드를 사용하여 빠른 시간 내에 장비의 가동이 가능합니다.



## 센서 원격 조정

### 센서의 수광량 및 계측값 모니터링

장비에 이상이 발견되었을 때, 네트워크를 통해 센서의 수광량 및 설정 상태를 리모트로 확인 가능합니다. 현장에 직접 방문하지 않아도 쉽고 간편하게 확인할 수 있습니다.

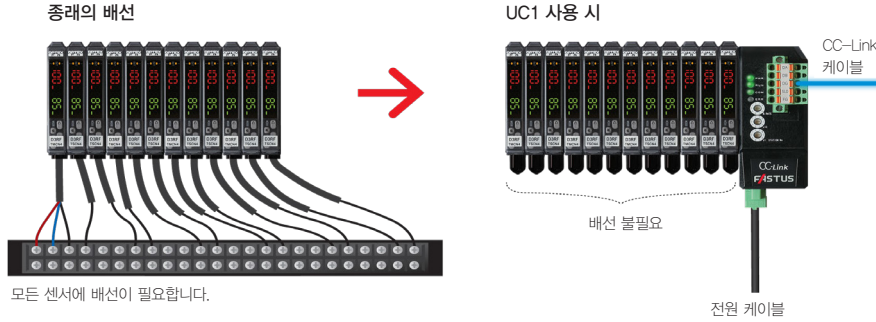


각 센서의 상태 모니터링 가능

# UC1-CL11

## ■ 배선 및 공간절약

전원 공급 케이블과 CC-링크 케이블을 포함한 2개의 케이블만 필요하기 때문에 배선에 있어 시간을 단축할 수 있습니다. 또한 각각의 센서 케이블이 불필요하며 공간 절약도 실현 시킬 수 있습니다.



## ■ 사양

모델		UC1-CL11					
CC-Link 사양	CC-Link 버전	Ver. 1.10					
	점유국번 개수	국번 2개: 8개 이하 센서 연결 가능 / 국번 3개: 9 ~ 12개 센서 연결 가능 국번 4개: 13 ~ 16개 센서 연결 가능 (CDA 유닛 1개는 2칸 필요)					
	국번 종류	리모트 디바이스					
	전송 속도	156 kbps	625 kbps	2.5 Mbps	5 Mbps	10 Mbps	
	전체 길이	1,200 m	600 m	200 m	150 m	100 m	
	국번 개수	1 ~ 63					
연결 장치	연결 가능 모델	FH 시리즈 상호 연결 마스터 및 슬레이브 장치 / CDA 시리즈 마스터 유닛과 슬레이브 유닛					
	연결 가능 유닛 수	최대 16대 * (하나의 CDA 장치에는 2칸 필요)					
	연결 타입	연결용 5핀 커넥터 (연결 단부 유닛으로 가능)					
표시등 (LED 전원 / 통신)		전원 표시등: 녹색, 동작 표시등: 녹색 / 통신 표시등: 녹색, 오류 표시등: 적색					
설정	국번 설정	10진수 로터리 스위치 × 2					
	통신 속도	10진수 로터리 스위치 × 1					
연결 형태		2극 단자 블록 커넥터					
정격 전류	전원	12 ~ 24 VDC, 리플 ±10% (p-p) 포함					
	소비 전류	160 mA 이하 (12 VDC)					
예열시간		1.5초 이하					
내환경성	보호 회로	역극성					
	보호 등급	IP50					
	동작 온도 / 습도	-25 ~ 55°C / 35 ~ 85% RH (응결 또는 응축 없을 것)					
	보관 온도 / 습도	-40 ~ 70°C / 35 ~ 85% RH (응결 또는 응축 없을 것)					
	내진동성	10 ~ 55 Hz, 복진폭 1.5 mm; X, Y, Z 방향 각 2시간씩					
내충격성		약 50 G (500 m/s <sup>2</sup> ), X, Y, Z 방향 3회					
규격		EMC 준수 (2004/108/EC)					
적용 자격		EN 61000-6-2, EN 55011					
소재		PC					
마운팅		35 mm DIN 레일					
제공 액세서리		CC-링크 통신 커넥터, 종단저항, 전원 커넥터, 끝 단자 (2개), 사용 설명서					
제조사 기준		노이즈 저항: Feilen 레벨 3					

\*사용 주위 온도에 따른 연결 가능한 하이버앰프 대수

주위 온도	-25 ~ 55°C	-25 ~ 50°C	-25 ~ 45°C
연결 가능한 하이버앰프 대수	1 ~ 3	4 ~ 8	9 ~ 16

## 통신모듈

YL212 / IO-Link Master

YN115 / IO-Link Master

SCTL55

UC1-CL11

UC2-IOL

UC1-EC / EP

UQ1