

사양

항목/모델명		PS91	
		102V	
일반 사양	압력 범위	게이지압	
	정격 압력 범위 (kPa)	-100 ~ 10	
	최대 압력 (kPa)	200	
	파괴 압력 (kPa)	300	
	동작 온도 (°C)	-20 ~ 80	
	보상 온도 (°C)	0 ~ 50	
	압력 매체	SUS 316L과 호환되는 부식성 가스 / 액체	
	압력 포트	K2 (플랜지 조인트 : KF25), VC (9 / 16-18UNF)	
	무게 (g)	약 140	
전원	공급 전압 (V DC)	12 ~ 24V ± 10%	
	소비 전류 (최대)	15	
스위치 출력	출력 개수	2(NPN/PNP 오픈 콜렉터)	
	설정 방법	VR로 설정 가능	
	조정 범위	0 ~ 100%	
	출력 모드	상한 및 상한 제한모드 / 상한 및 하한 제한모드	
	정확도 0~50°C (기준 온도 25°C) (% F.S.)	±3	
	히스테리시스 (% F.S. 최대)	2	
	응답 속도 (ms)	약 2	

압력·리크
센서

센서

- 변위·계측센서
- 머신비전
- 마킹시스템
- 광학·측정기기
- 기타

압력·리크센서

- PA-20
- PA-204
- PA-500
- PA-708
- PA-758
- PA-840/848
- PA-930
- PA-930A
- PA-960/968
- PG-20
- PG-30
- PG-35
- PG-35H
- PG-35L
- PG-75
- PG-100
- PS20
- PS30
- PS60
- PS91**
- PZ-30
- WL10

환경 특성

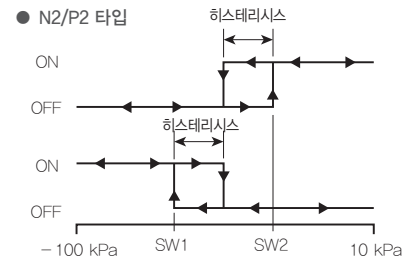
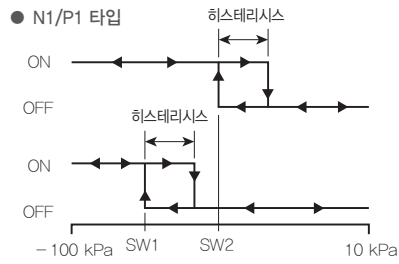
시험 항목	시험 조건 (25±5°C에서)	허용 변동률
내진성	10~500Hz, 1.5mm 최대/98.1%, 3방향 각 2시간	스위치 작동 압력 : 최대 ±2% F.S. ※1
내충격성	490%, 3방향 각 3회	
압력 주기	0 ~ 정격 압력, 10° 주기	
내습성	40°C, 90 ~ 95%RH, 240hrs.	
EMC	EMI: EN55011: 2007, A2:2007 Group 1, class B	스위치 작동 압력 : 최대 ±5% F.S. ※2
	EMS: EN61326-1: 2006 Table 2	

※1 스위치 출력의 사용 압력은 시험 전후로 ±2% F.S.
 ※2 스위치 출력의 사용 압력은 EMC 테스트 중 ±5% F.S.

압력·리크 센서

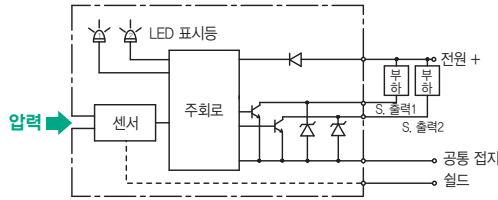
회로도

■ 스위치 출력

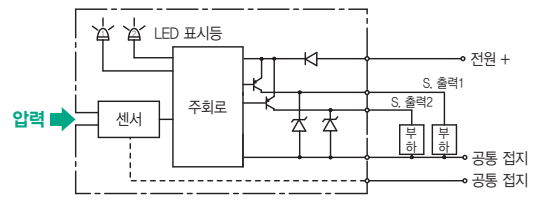


■ 내부 전기

● NPN



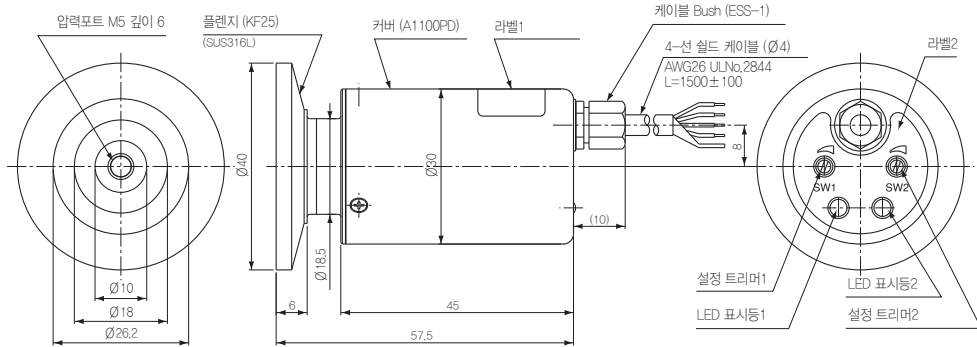
● PNP



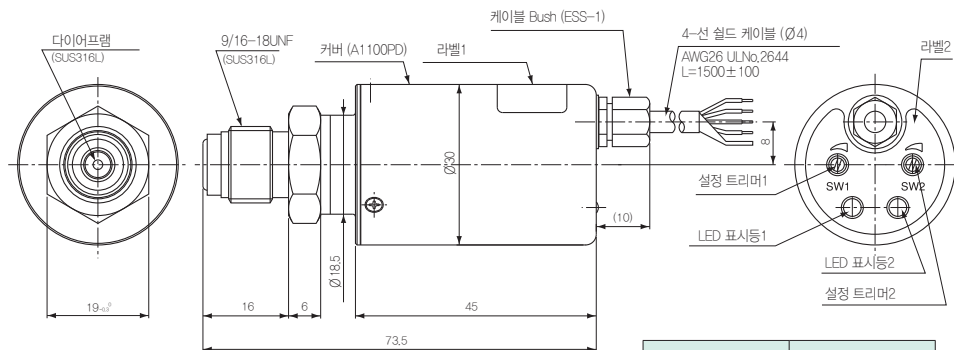
치수

* 별도 지정이 없는 한, 공차 : ± 0.5 (단위 : mm)

■ K2



■ VC



와이어 컬러	연결
적색	전원
녹색	스위치 출력1
흰색	스위치 출력2
흑색	공통 접지
실드	피팅

센서

변위·계측센서

머신비전

마킹시스템

광학·측정기기

기타

센서

화이버센서

포토센서

레이저센서

근접센서

정전용량형센서

초음파센서

압력·리크센서