

V Series

- » 설치가 용이한 양방향 터미널 블록 시스템
- » 장거리 검출, 40 m 투수과형 (범용 전압 타입)
- » 내장형 ON / OFF 딜레이 타이머 모델 구비



■ 제품 설명 및 특징

전 세계에서 사용 가능한 전압 규격

24 ~ 240 VAC
12 ~ 240 VDC



2개의 방향 케이블 연결

단방향 케이블 연결 타입의 경우 케이블 배선에 주의해야 합니다. V 시리즈를 사용하면 하단과 후면 모두에서 공정이 가능합니다. 이것은 공정을 쉽게 할 뿐만 아니라 케이블 압력을 제거하는 논리적 설계입니다.

미러 표면 감지 (회귀반사형)

광학 표면을 위한 내장 편광 필터. 반사판에서 반사 된 빛과 대상체에 있는 제품에서 반사 된 빛을 명확하게 구분합니다. 도금 및 금속 물체와 같은 미러 표면을 안정적으로 감지할 수 있습니다.



타이머 기능

딜레이 트리머로 온 딜레이, 오프 딜레이, 온 +오프 딜레이 시간 조절이 가능합니다. (0.1초 ~ 10초)

범용 타입



DC 전원 타입



V Series

포토센서

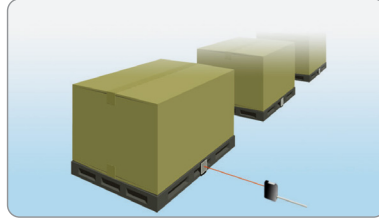
■ 제품 설명 및 특징



고무 / 플라스틱 산업



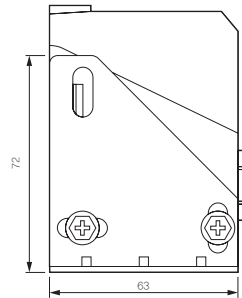
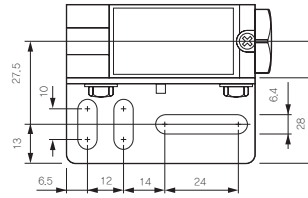
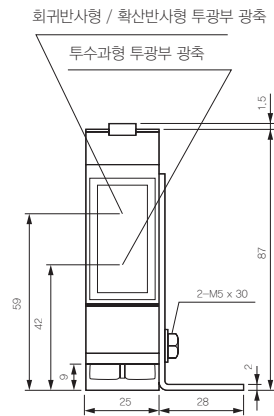
운송 산업



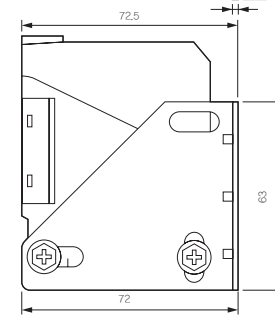
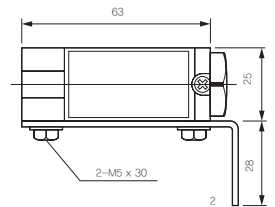
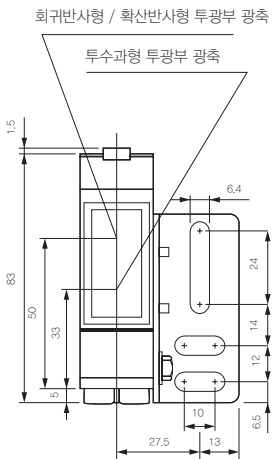
제품 처리

■ 치수

수평 설치



수직 설치



포토센서

Z3 / Z4

Z3R-Q / ZR-QX

Z-M / BGS-ZM

Z2

BGS

E

J

KR-Q / SR-Q

S

C-R

C2

V2

V3 / V4

V

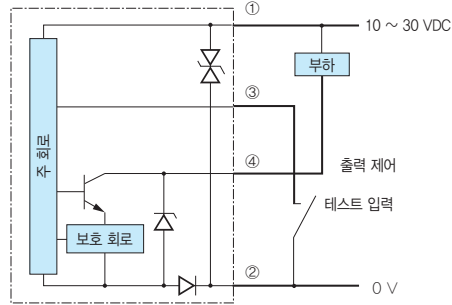
DM

F

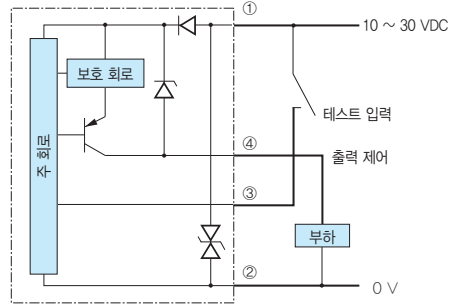
V Series

회로도

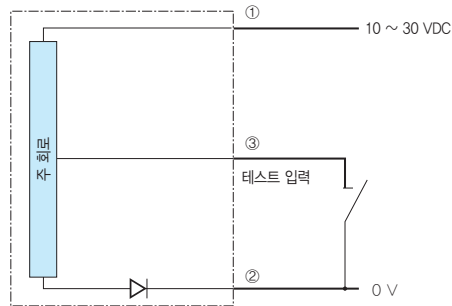
NPN 출력 (DC 전원)



PNP 출력 (DC 전원)



투수과형 투광부 (NPN, DC 전원)



* PNP / DC 전원 유형 방출 정지는 10 ~ 30 VDC로 단락됩니다.

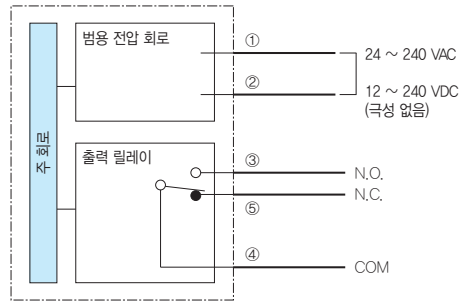
연결

- 커넥터 핀 번호: ① ~ ④

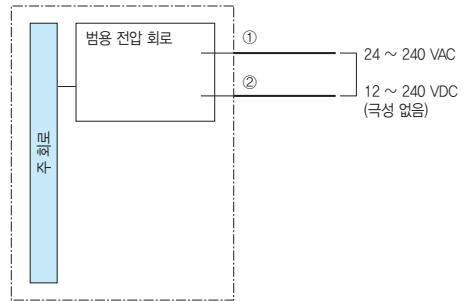
참고

- 전원 인가를 위해 스위칭 레귤레이터를 사용할 시, 프레임 접지 단자를 그라운드 해야 합니다.
- 고압 또는 전원을 배선할 시, 노이즈로 인한 제품 오류가 발생할 수 있으므로 각각 따로 배선해야 합니다.
- 전원이 켜져 있을 때 과도 응답 상태가 되지 않도록 하십시오 (약 100 ms).

범용 전압 타입



투수과형 투광부 (범용 전압 타입)



액세서리 (기본 제공)

표준형 반사판 V-61



감지 거리

- VR-800 □ : 0.01 ~ 8 m
- VR-1000 □ : 0.01 ~ 10 m

V Series

포토센서

포토센서

Z3 / Z4

Z3R-Q / ZR-QX

Z-M / BGS-ZM

Z2

BGS

E

J

KR-Q / SR-Q

S

C-R

C2

V2

V3 / V4

V

DM

F

■ 사양

타입			DC 전원 타입			
			투수과형	회귀반사형	확산반사형	
모델	NPN	타이머 기능 없음	VT-3000N	VR-800N	VD-100N	VD-250N
		타이머 기능 포함	-			
	PNP	타이머 기능 없음	VT-3000P	VR-800P	VD-100P	VD-250P
		타이머 기능 포함	-			
검출 거리			30 m	0.01 ~ 8 m*1	1 m*2	2.5 m*3
광원			적색광 LED			적외광 LED
응답 시간			1.5 ms 이하			5 ms 이하
히스테리시스			-			20% 이하
거리 설정			1 회전 포텐서미터 (240°)			
표시등			출력 표시등 (주황색 LED), 투수과형 송신부 전원 표시등 (적색 LED)			
제어 출력			NPN / PNP 오픈 컬렉터, 최대 100 mA / 30 VDC			
출력 모드			Light ON / Dark ON 선택 스위치			
테스트 입력			가능			
연결 종류			터미널 블록 타입 (적용 케이블 외경: $\phi 6 \sim \phi 10$ mm) 전선관: PF1 / 2 (JIS B0202)			
절연 저항			20 M Ω 이상 (500 VDC)			
정격 전압	전원 전압		10 ~ 30 VDC, 10% 리플 (p-p) 포함			
	소비 전류		35 mA 이하			
적용 규정			EMC 지침 (2004/108/EC)			
적용 기준			EN 60947-5-2			
제조사 기준			노이즈 저항: Feilen Level 3 cleared			
동작	주위 온도 / 습도		-25 ~ 55°C (응결 없음) / 35 ~ 85% RH (응축 없음)			
	주위 조도		태양광: 10,000 lx 이하, 백열 램프: 3,000 lx			
	내진동성		10 ~ 55 Hz; 복진폭 1.5 mm; X, Y, Z 방향 각각 2시간			
	내충격성		약 50 G (500 m/s ²); X, Y, Z 각 3회			
	보호 등급		IP67			
재질			하우징 / 커버: ABS (유리섬유), 렌즈 / 렌즈커버: PMMA			
무게 (케이블 제외)			투광부: 70 g 수광부: 90 g	95 g		
액세서리			마운팅 브라켓 BEF-W260	마운팅 브라켓 BEF-W260 반사판: V-61	마운팅 브라켓 BEF-W260	
<p>*1 V-61 반사판 사용 *2 200 x 200 mm 백색 종이 사용. *3 400 x 400 mm 백색 종이 사용. • 사양은 제품 개선을 위해 사전 통보 없이 변경될 수 있습니다.</p>						

V Series

■ 사양

타입		범용 전압 타입			
		투수과형	회귀반사형	확산반사형	
모델	타이머 기능 없음	VT-4000	VR-1000	VD-130	VD-300
	타이머 기능 포함	VT-4000T	VR-1000T	VD-130T	VD-300T
검출 거리		40 m	0.01 ~ 10 m ^{*1}	1.3 m ^{*2}	3 m ^{*3}
광원		적색광 LED			적외광 LED
응답 시간		20 ms 이하			
히스테리시스		-		20% 이하	
거리 설정		1회전 포텐셔미터 (240°)			
표시등		출력 표시등 (주황색 LED), 투수과형 송신부 전원 표시등 (적색 LED)			
타이머 기능 타입		ON / OFF 지연: 0.1 ~ 10초			
제어 출력		릴레이 1C ^{*4} 250 VAC 3 A 이하, 30 VDC 3 A 이하			
출력 모드		Light ON 고정			
연결 종류		터미널 블록 타입 (적용 케이블 외경: $\phi 6 \sim \phi 10$ mm) 전선관: PF1 / 2 (JIS B0202)			
절연 저항		20 M Ω 이상 (500 VDC)			
등급	전원 전압	12 ~ 240 VDC, 24 ~ 240 VAC 50 / 60 Hz			
	소비 전류	8.5 VA	5 VA		
적용 기준		EMC 지침 (2004/108/EC), 저전압 지침 (2006/95/EC)			
적합 규격		EN 60947-5-2			
제조사 기준		노이즈 저항: Feilen Level 3 cleared			
내환경성	주위 온도 / 습도	-25 ~ 55°C (응결 없음) / 35 ~ 85% RH (응축 없음)			
	주위 조도	태양광: 10,000 lx 이하, 백열 램프: 3,000 lx			
	내전압	2,700 VAC / 분			
	내진동성	10 ~ 55 Hz; 복진폭 1.5 mm; X, Y, Z 방향 각각 2시간			
	내충격성	약 50G (500 m/s ²); X, Y, Z 각 3회			
보호 등급		IP67			
재질		하우징 / 커버: ABS (유리섬유), 렌즈 / 렌즈커버: PMMA			
무게 (케이블 제외)		투광부: 70 g 수광부: 90 g	95 g		
기본 제공 액세서리		마운팅 브라켓 BEF-W260	마운팅 브라켓 BEF-W260 반사판: V-61	마운팅 브라켓 BEF-W260	

※1 V-61 반사판 사용
 ※2 200 x 200 mm 백색 종이 사용
 ※3 400 x 400 mm 백색 종이 사용
 ※4 릴레이 연결 지점을 통해 유도 부하 (유도 펄브 전자 접촉기 등)를 구동할 때 소음 흡수 장치 (서지 흡수 장치)를 사용하십시오.
 ● 사양은 제품 개선을 위해 사전 통보 없이 변경될 수 있습니다.
 ● 중국강제인증 (CCC) 제품 또한 제공 가능합니다. 자세한 내용은 당사에 문의하십시오.

화이버센서

포토센서

레이저센서

근접센서

정전용량형센서

초음파센서

압력 / 리크센서

통신모듈