

C2 Series

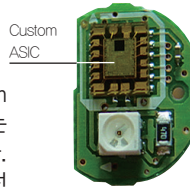
- » 전 기종 메탈 또는 플라스틱 하우징
- » 장거리 투수과형 모델 (20 m)



■ 제품 설명 및 특징

Custom ASIC가 탑재된 파워회로

회로에는 일본 Optex FA사의 Custom ASIC가 사용되었습니다. 이 ASIC는 27개의 부품으로 구성되어 있습니다. ASIC는 전력 회로가 탑재되어 전원 선으로부터 전기적인 데미지를 입는 결함을 방지합니다.



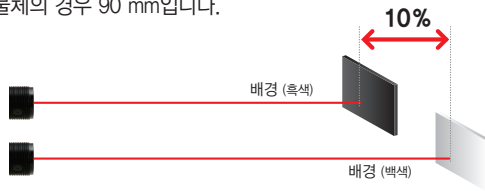
RoHS 제품

플라스틱 하우징과 메탈 하우징 모두 RoHS 기준을 준수합니다. 친환경적 전기 설계로 확산형 모델의 경우 소비전류를 18 mA까지 줄일 수 있습니다.



흑색 / 백색 사이 최대 10% 히스테리시스

흑색 / 백색 사이에서 히스테리시스는 최대 10%입니다 (확산형). C2DM-11의 검출 거리는 백색 물체의 경우 110 mm, 흑색 물체의 경우 90 mm입니다.



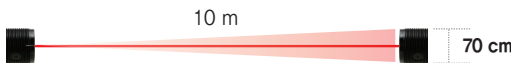
화학적 충격에 내구성을 가진 실리콘 플라스틱 트리머

IP67 등급을 인증받은 트리머는 완벽한 방수를 자랑합니다. 실리콘 플라스틱 트리머는 물이나 오일, 화학적 충격에 대해 강한 내구성을 갖고 있습니다.



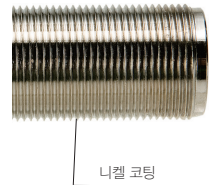
간편한 설치와 간단한 설정

투과식 센서를 설치할 때 쉬운 정렬이 가능하도록 충분한 감지 영역이 제공됩니다. 10 m 밖에서는 감지영역이 70 cm로 넓어지며, 이를 활용 할 수 있습니다. LED는 먼 거리에서도 잘 보일 수 있게 매우 밝은 빛을 출력합니다.



20 μ의 니켈 코팅으로 확실한 방청

메탈 타입은 황동-니켈 위에 20 μ 두께의 니켈을 양면으로 코팅하여 방청 효과는 물론 더욱 튼튼해졌습니다.



BGS 타입 센서

BGS 타입의 특성에 따라 물체의 색과 배경에 상관 없이 어떤 물체건 감지해 냅니다.



뛰어난 장력 저항

내부 회로판에 케이블이 단단히 고정되어 있어 최대 70 N (7 kg)의 장력에 견뎌냅니다.



C2 Series

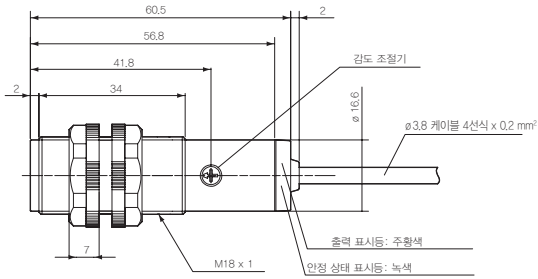
포토센서

■ 치수

(단위: mm)

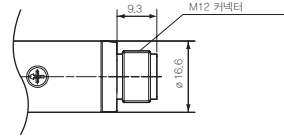
플라스틱 하우징

표준형



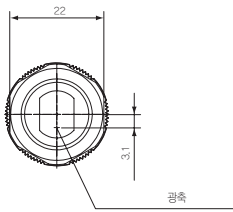
케이블 타입

M12 커넥터 타입

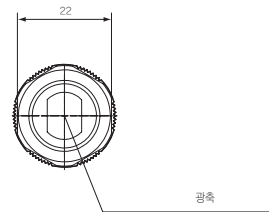


확산반사형

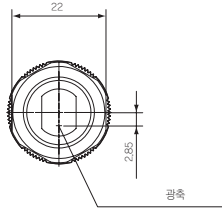
투수과형 수광부



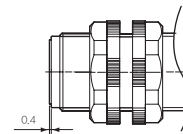
투수과형 투광부



BGS 타입



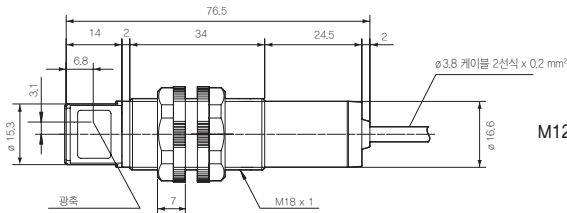
회귀반사형



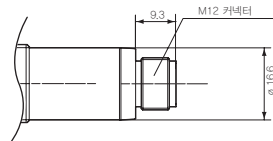
L자형

확산반사형 투광부

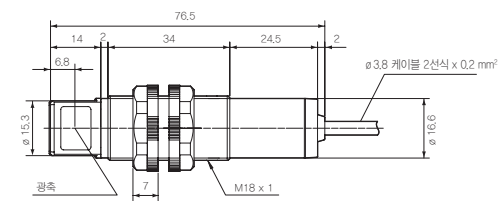
케이블 타입



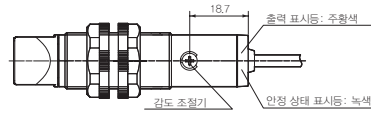
M12 커넥터 타입



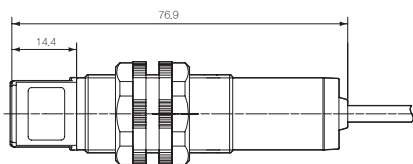
투수과형 투광부



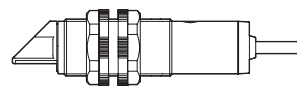
평면도



회귀반사형



측면도



포토센서

Z3 / Z4

Z3R-Q / ZR-QX

Z-M / BGS-ZM

Z2

BGS

E

J

KR-Q / SR-Q

S

C-R

C2

V2

V3 / V4

V

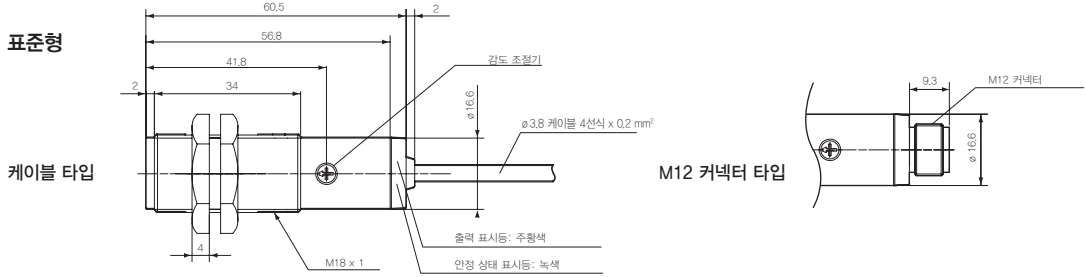
DM

F

C2 Series

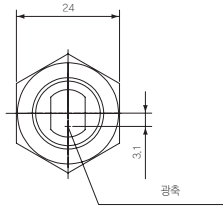
■ 치수

메탈 하우징

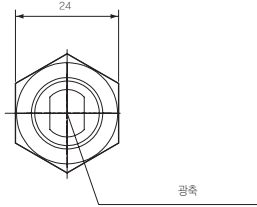


확산반사형

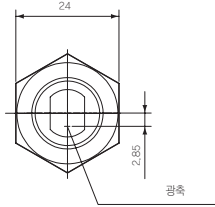
투수과형 수광부



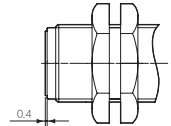
투수과형 투광부



BGS 타입



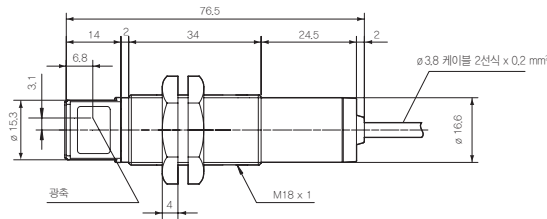
회귀반사형



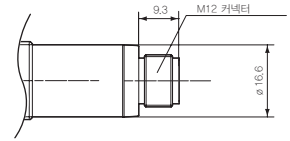
L자형

확산반사형 투수과형 수광부

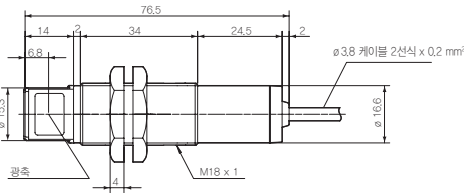
케이블 타입



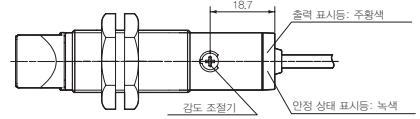
M12 커넥터 타입



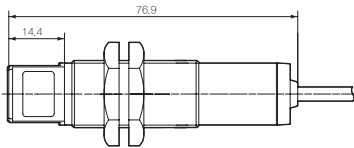
투수과형 투광부



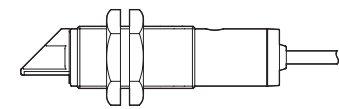
평면도



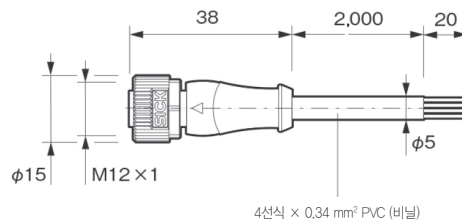
회귀반사형



측면도



커넥터 케이블 (옵션)
YF2A14-020VB3XLEAX



화이버센서

포토센서

레이저센서

근접센서

정전용량형센서

초음파센서

압력 / 리크센서

통신모듈

C2 Series

포토센서

포토센서

- Z3 / Z4
- Z3R-Q / ZR-QX
- Z-M / BGS-ZM
- Z2
- BGS
- E
- J
- KR-Q / SR-Q
- S
- C-R
- C2**
- V2
- V3 / V4
- V
- DM
- F

■ 사양

타입	투수과형	회귀반사형			확산반사형			BGS 타입
		편광 필터 O	편광 필터 X	110 mm	400 mm	800 mm		
표준형								
플라스틱 하우징	2 m 케이블	C2TP-2000(N,P)	C2RP-F400(N,P)	C2RP-350(N,P)	C2DP-11(N,P)	C2DP-40(N,P)	C2DP-80(N,P)	BGS-CP30(N,P)
	M12 커넥터	C2TP-2000C(N,P)	C2RP-F400C(N,P)	C2RP-350C(N,P)	C2DP-11C(N,P)	C2DP-40C(N,P)	C2DP-80C(N,P)	BGS-CP30C(N,P)
메탈 하우징	2 m 케이블	C2TM-2000(N,P)	C2RM-F400(N,P)	C2RM-350(N,P)	C2DM-11(N,P)	C2DM-40(N,P)	C2DM-80(N,P)	BGS-CM30(N,P)
	M12 커넥터	C2TM-2000C(N,P)	C2RM-F400C(N,P)	C2RM-350C(N,P)	C2DM-11C(N,P)	C2DM-40C(N,P)	C2DM-80C(N,P)	BGS-CM30C(N,P)
L자형								
플라스틱 하우징	2 m 케이블	C2TP-S2000(N,P)	C2RP-SF400(N,P)	C2RP-S350(N,P)	C2DP-S11(N,P)	C2DP-S40(N,P)	C2DP-S80(N,P)	-
	M12 커넥터	C2TP-S2000C(N,P)	C2RP-SF400C(N,P)	C2RP-S350C(N,P)	C2DP-S11C(N,P)	C2DP-S40C(N,P)	C2DP-S80C(N,P)	-
메탈 하우징	2 m 케이블	C2TM-S2000(N,P)	C2RM-SF400(N,P)	C2RM-S350(N,P)	C2DM-S11(N,P)	C2DM-S40(N,P)	C2DM-S80(N,P)	-
	M12 커넥터	C2TM-S2000C(N,P)	C2RM-SF400C(N,P)	C2RM-S350C(N,P)	C2DM-S11C(N,P)	C2DM-S40C(N,P)	C2DM-S80C(N,P)	-
검출 거리	20 m	0.01 ~ 4 m	0.01 ~ 3.5 m	110 mm*1	400 mm*1	800 mm*1	300 mm*1	
스폿 사이즈	∅1,100 mm / 20 m	∅270 mm / 4 m	∅240 mm / 3.5 m	∅8 mm / 110 mm	∅20 mm / 400 mm	∅30 mm / 800 mm	∅15 mm / 300 mm	
광원	적색광 LED		적외선 LED	적색광 LED				
공급 전압	10 ~ 30 VDC (리플(P-P) 10% 포함)							
소비 전류	투광부: 최대 20 mA 수광부: 최대 15 mA	최대 20 mA						최대 35 mA
히스테리시스	-			최대 10%				
응답 시간	0.5 ms 이하						1 ms 이하	
제어 출력	NPN / PNP 오픈 컬렉터, 최대 100 mA / 최대 30 VDC (전류 전압 최대 1.8 V / 최대 100 mA)							
출력 모드	Light ON / Dark ON 제어 선으로 선택 가능							
감도 조절	1회전 포텐셔미터						4회전 pot.	
LED 표시등	출력 표시등 (주황색 LED) / 안정 표시등 (녹색 LED)							
조도 환경	태양광: 최대 10,000 lx, 백열 램프: 최대 3,000 lx							
내진동성	10 ~ 55 Hz 복진폭 1.5 mm, X, Y, Z 각 방향 2시간							
내충격성	약 50 G (500 m/s ²), X, Y, Z 방향으로 각 3회							
동작 / 보관 온도	동작 온도: -25 ~ 55°C (응결 없을 것) / 보관 온도: -30 ~ 70°C							
동작 / 보관 습도	동작 습도: 35 ~ 85% RH / 보관 습도: 35 ~ 95% RH							
보호 등급 / 재질	IEC 지침 IP67 플라스틱 하우징: PBT (글라스 포함) / 메탈 하우징: BSBM, 전면 커버, 렌즈: PMMA						IP67, 하우징: PBT (글라스 포함), 전면 커버, 렌즈: PMMA	

*1. 회귀반사형: 반사판 V-61
 - 확산반사형: 백색 종이 90% 200 x 200 mm
 - 한정반사형: 백색 종이 90% 100 x 100 mm

■ 액세서리 (옵션)

반사판

표준형
V-61
 60.9 x 50.9 mm
 검출 거리: C2R□-350□
 적색 LED: 0.01 ~ 4 m
 적외선 LED: 0.01 ~ 3.5 m

소형
V-42
 42 x 35 mm
 검출 거리: C2R□-350□
 적색 LED: 0.01 ~ 3 m
 적외선 LED: 0.01 ~ 2.5 m

수직형
P45A
 54 x 12.4 mm
 검출 거리: C2R□-350□
 적색 LED: 0.01 ~ 1.2 m
 적외선 LED: 0.01 ~ 1 m

QD 커넥터

L자형
DOS-1204-W
 ※ 케이블 미포함

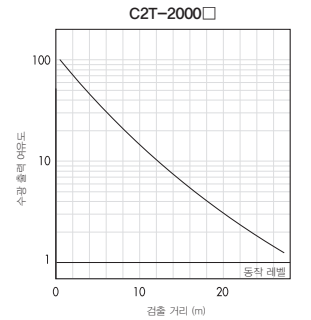
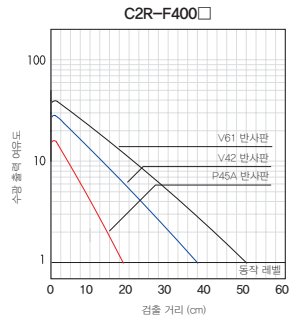
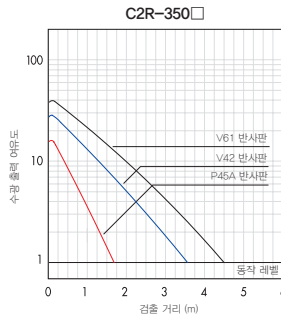
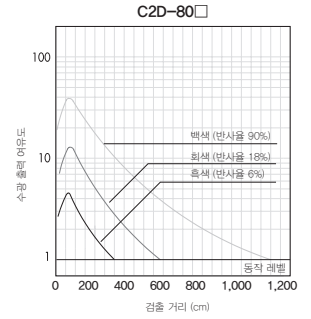
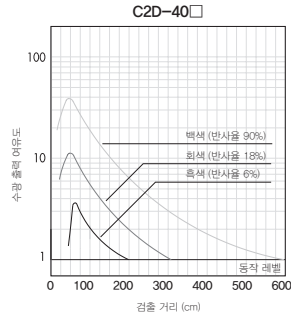
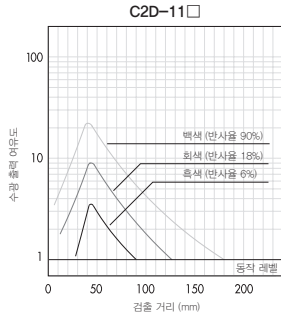
일자형
DOS-1204-G
 ※ 케이블 미포함

일자형 커넥터 케이블
 YF2A14-020VB3XLEAX: 2 m
 YF2A14-050VB3XLEAX: 5 m
 YF2A14-100VB3XLEAX: 10 m

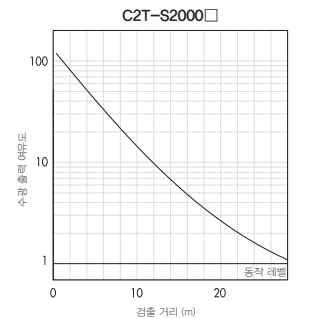
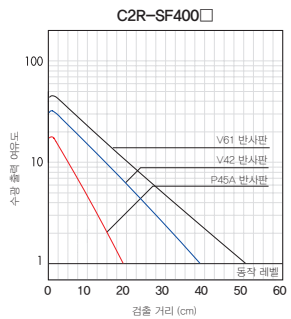
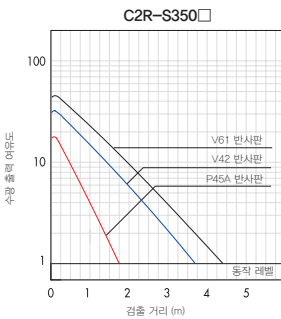
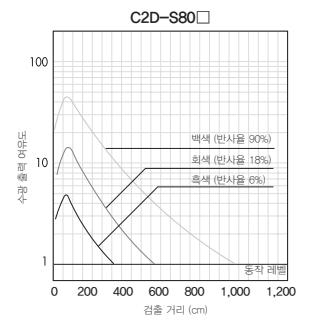
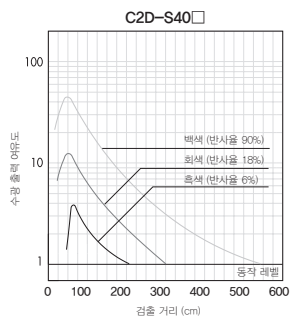
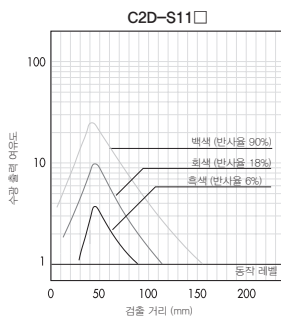
C2 Series

■ 수광 출력 여유도 ※ 플라스틱 / 메탈 하우징 타입 공통

표준형

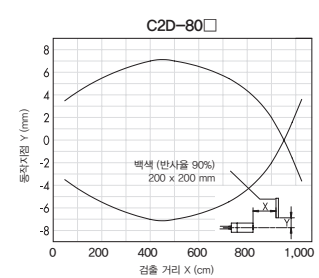
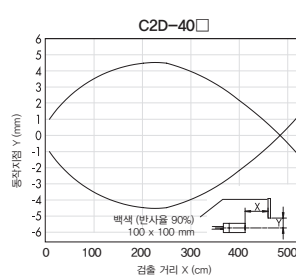
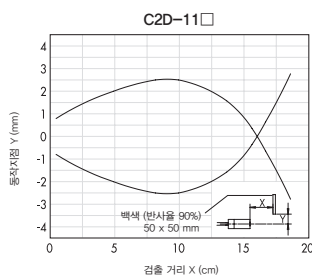


L자형



■ 동작 영역 ※ 플라스틱 / 메탈 하우징 타입 공통

표준형

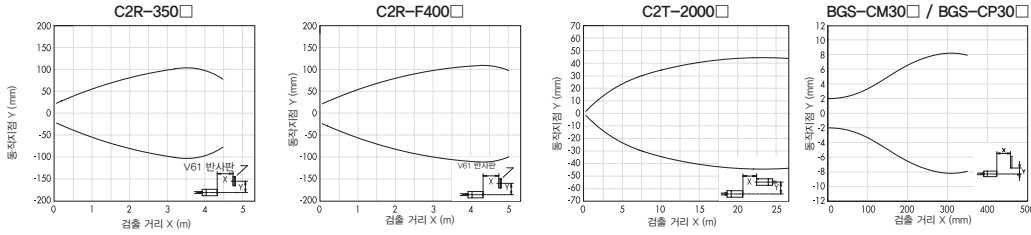


C2 Series

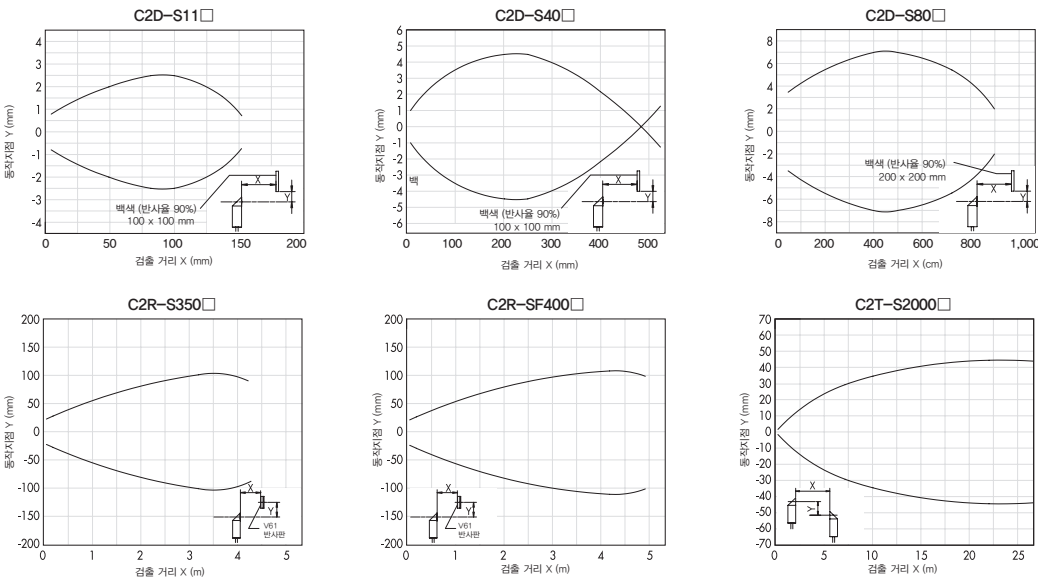
포토센서

■ 동작 영역 ※ 플라스틱 / 메탈 하우징 타입 공통

표준형

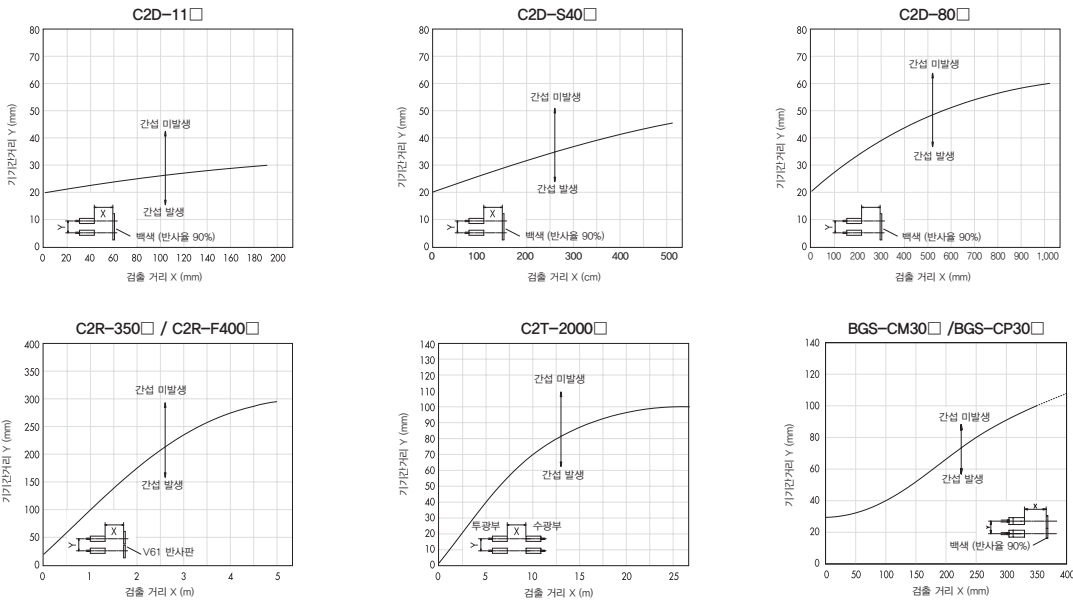


L자형



■ 간섭 영역 ※ 플라스틱 / 메탈 하우징 타입 공통

표준형



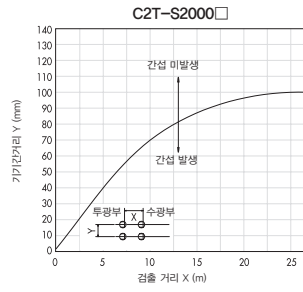
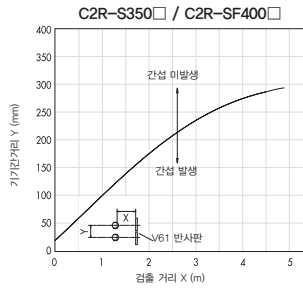
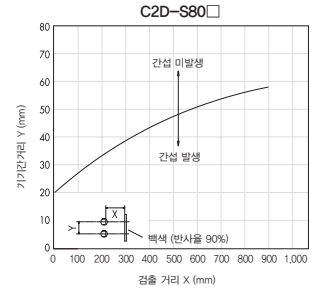
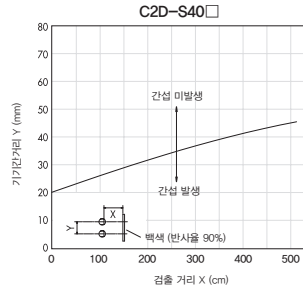
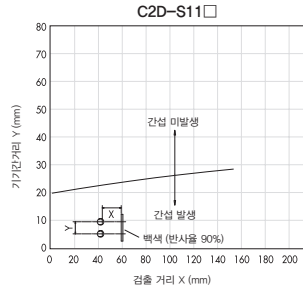
포트센서

- Z3 / Z4
- Z3R-Q / ZR-QX
- Z-M / BGS-ZM
- Z2
- BGS
- E
- J
- KR-Q / SR-Q
- S
- C-R
- C2**
- V2
- V3 / V4
- V
- DM
- F

C2 Series

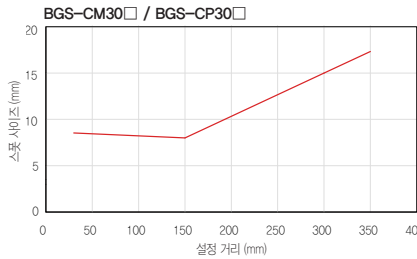
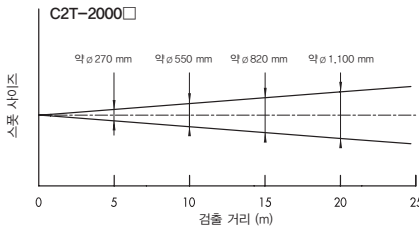
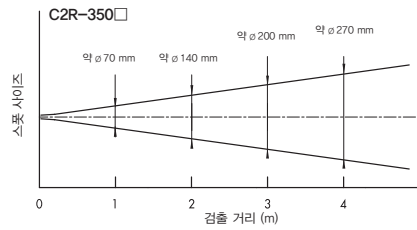
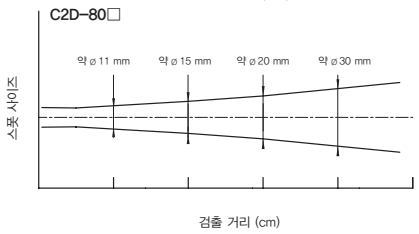
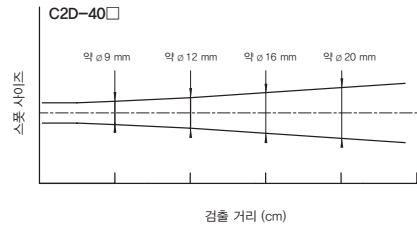
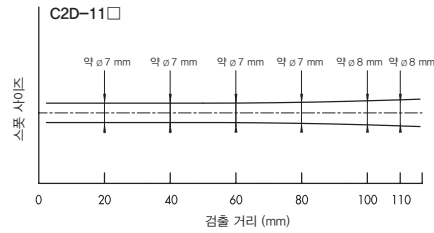
■ 간섭 영역 ※ 플라스틱 / 메탈 하우징 타입 공통

L자형

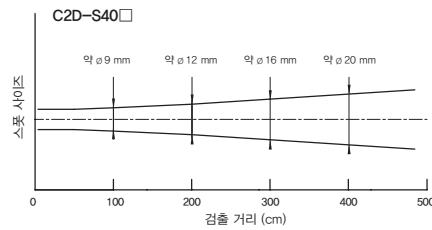
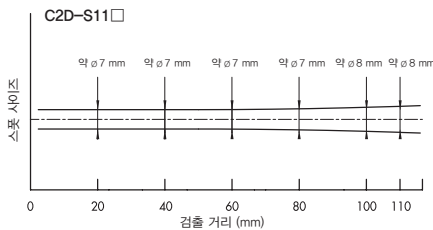


■ 스폿 사이즈 ※ 플라스틱 / 메탈 하우징 타입 공통

표준형



L자형



화이버센서

포토센서

레이저센서

근접센서

정전용량형센서

초음파센서

압력 / 리크센서

통신모듈

C2 Series

포토센서

포토센서

Z3 / Z4

Z3R-Q / ZR-QX

Z-M / BGS-ZM

Z2

BGS

E

J

KR-Q / SR-Q

S

C-R

C2

V2

V3 / V4

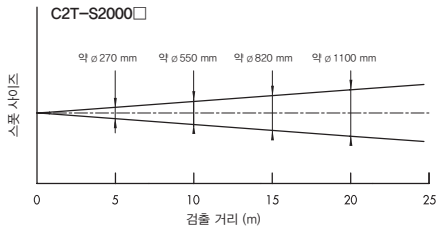
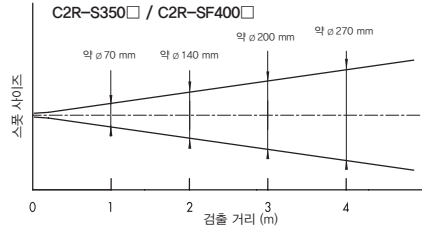
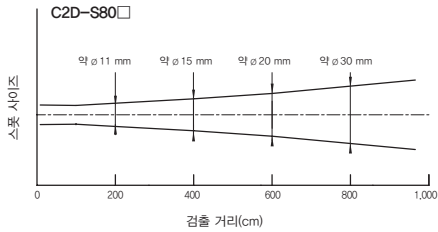
V

DM

F

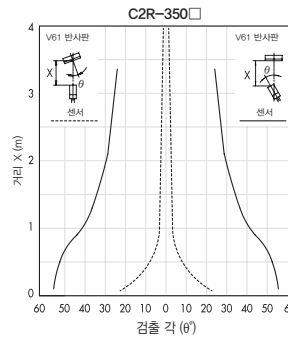
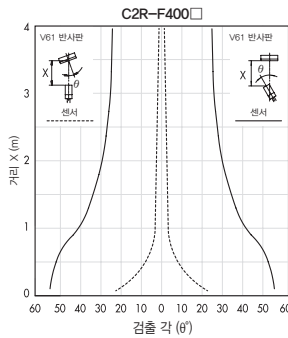
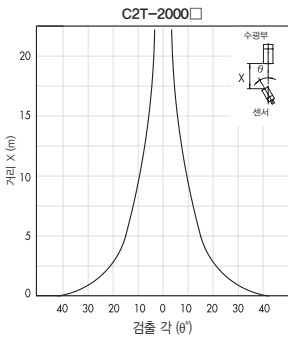
■ 스폿 사이즈 ※ 플라스틱 / 메탈 하우징 타입 공통

L자형



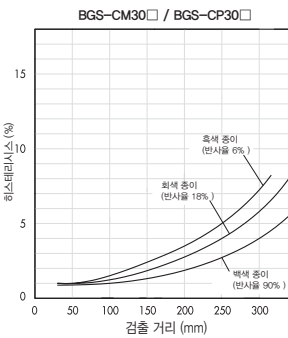
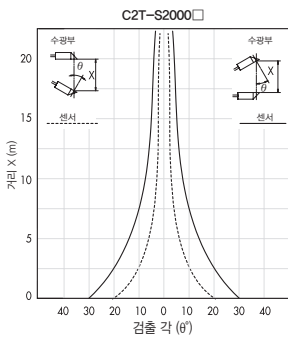
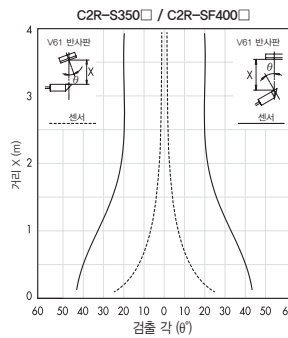
■ 각 편차 ※ 플라스틱 / 메탈 하우징 타입 공통

표준형



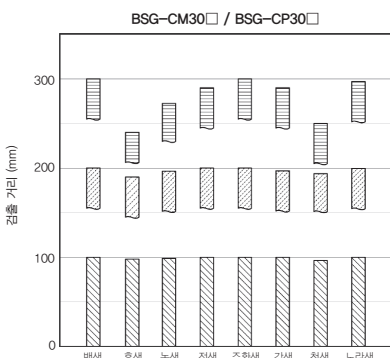
BGS 히스테리시스 ※ BGS타입 공통

L자형



■ BGS 특성 ※ BGS 타입 공통

색상 반응



재질 반응

